



Regionales Pflegezentrum Baden
ist Leben



Informationsabend für Bewohnende & Angehörige

Informationsabend | 21. Mai 2026



- Begrüßung
- Neubauten
 - Stand Bauvorhaben / Termine
 - Orientierung – Was ist wo
 - Organisation und Ablauf der Umzüge in die Neubauten
 - Alterswohnungen
- Allgemeine Informationen
- Fragen und Anliegen



- Haus A
 - Einbau Alarmsysteme
 - Erste Baureinigung
- Haus B
 - Malerarbeiten
 - Verlegen Vinylboden
- Haus C
 - Unterlagsboden
- Haus E
 - Grund- und Weissputz in Arbeit
 - Start Einbau Küchen
 - Verlegen Vinylboden
- Palace
 - Ausschreibung startet





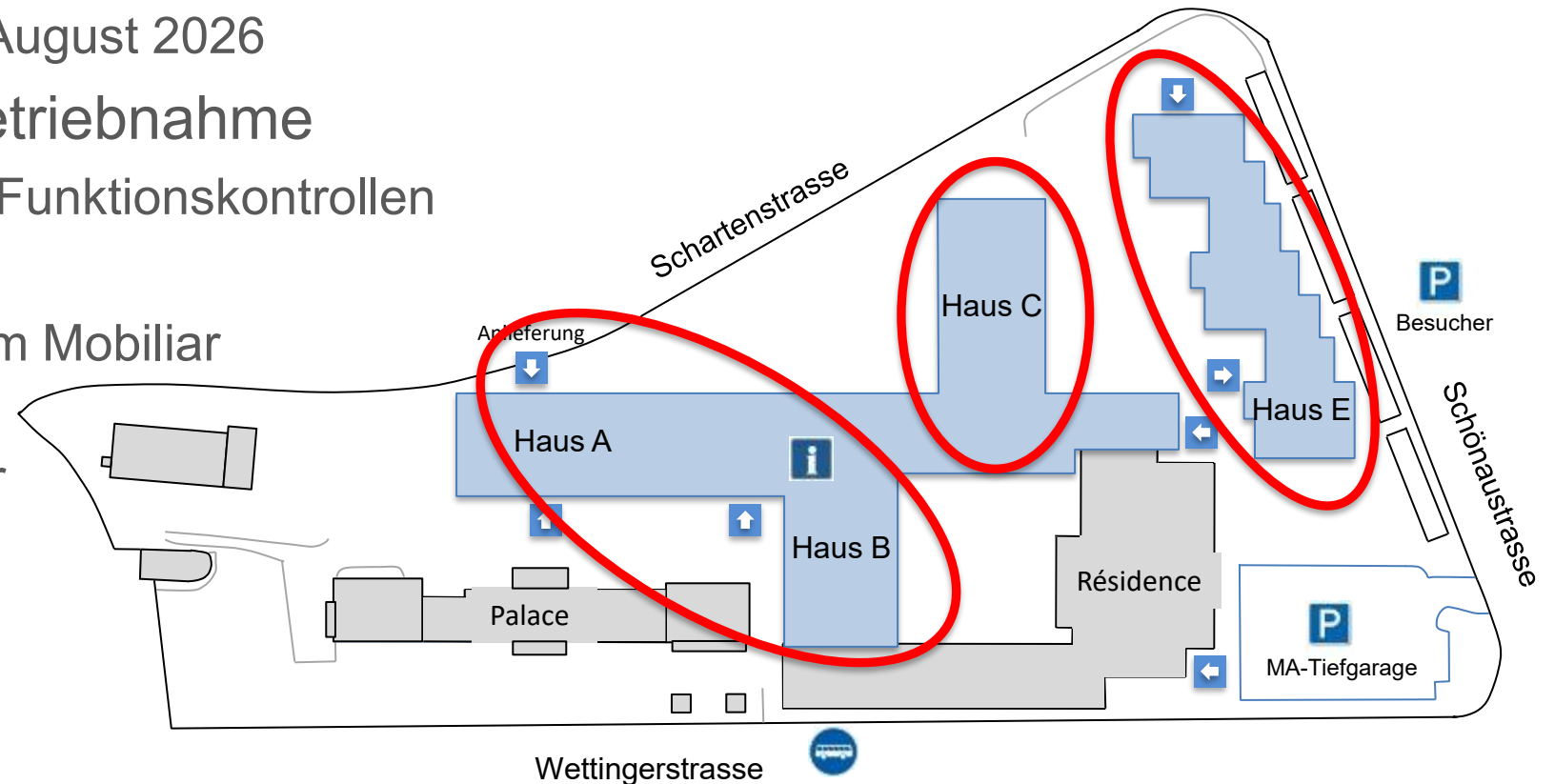
Eindrücke aus dem Neubau Haus A Pflegeabteilung und Bewohnerzimmer



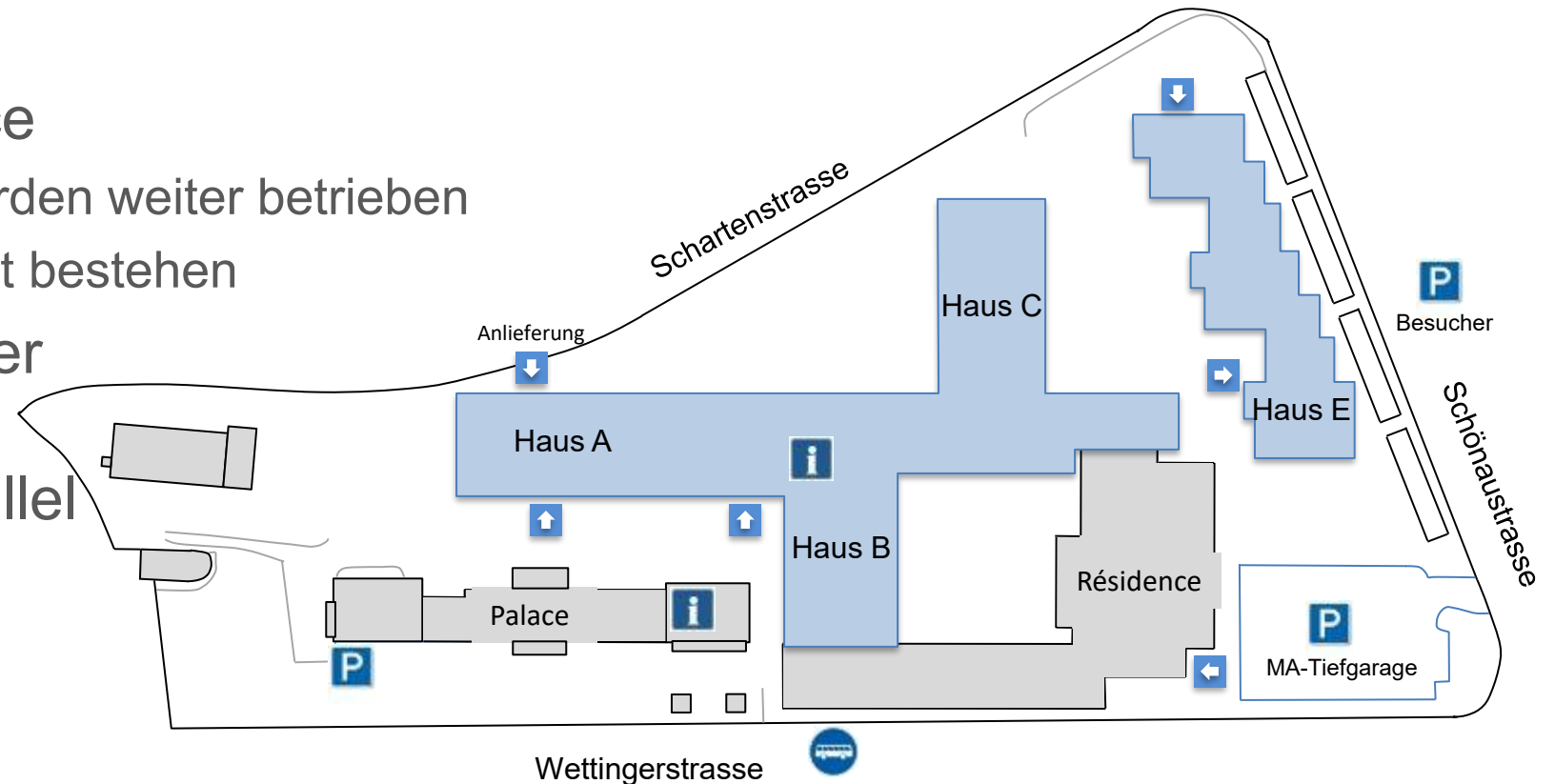




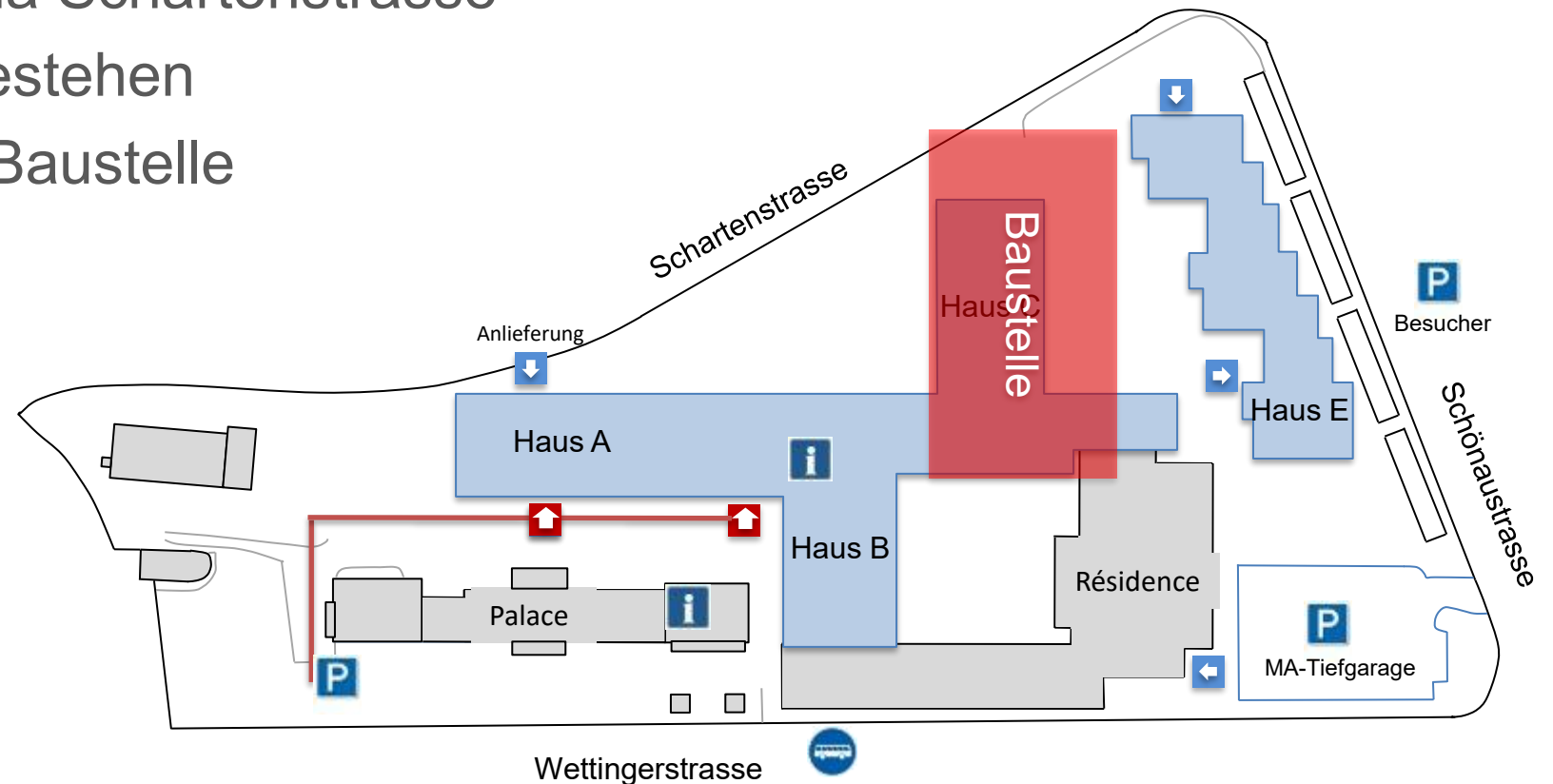
- Gestaffelte Inbetriebnahme
 - Haus A und B ab **1. September 2026**
 - Haus C ab **1. November 2026**
 - Alterswohnungen ab August 2026
- Vorbereitung vor Inbetriebnahme
 - Abnahmerundgänge, Funktionskontrollen
 - Mängelbehebung
 - Anlieferung von neuem Mobiliar
 - Zügeln von bestehendem Mobiliar



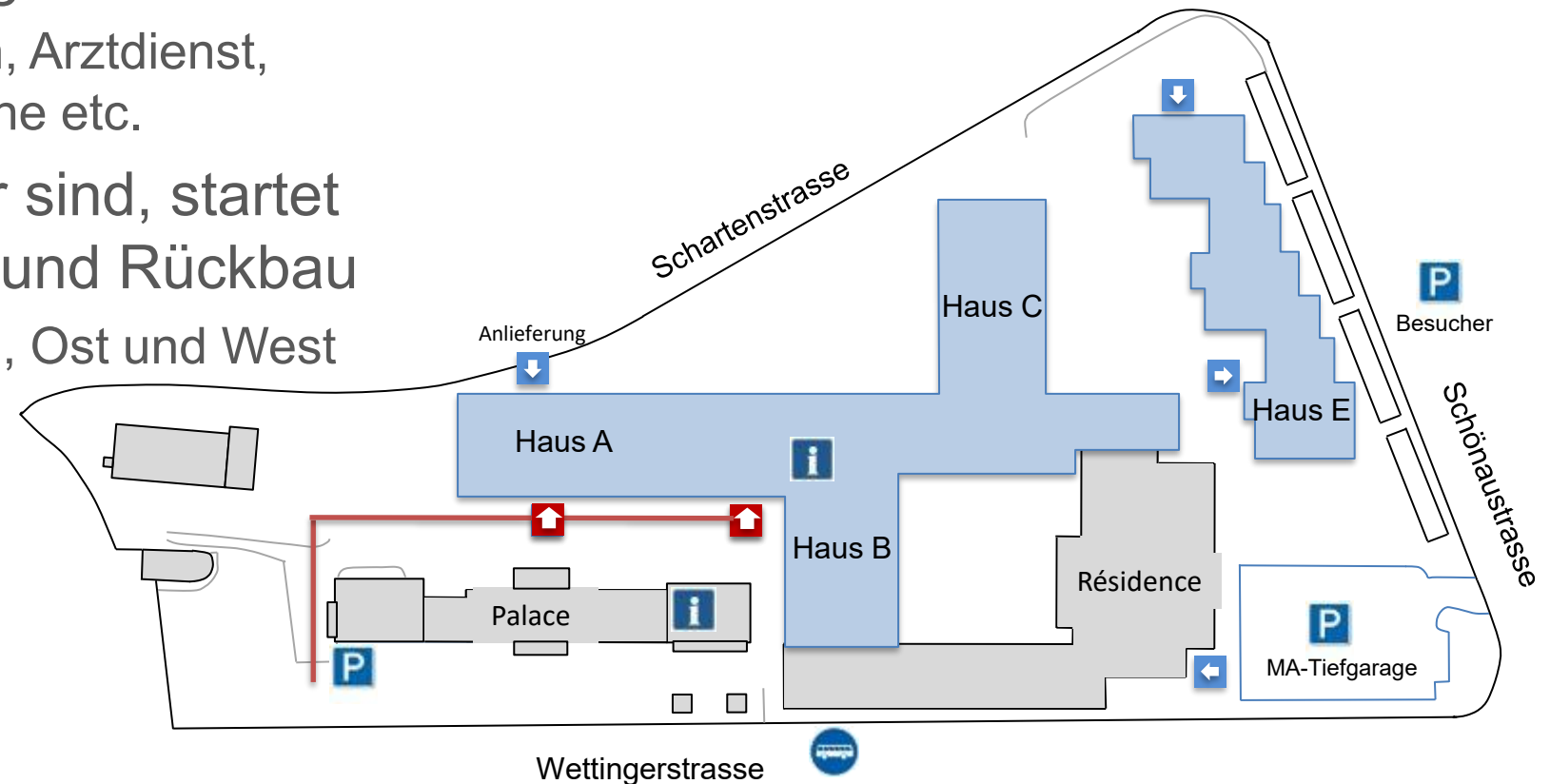
- Haus A und B
 - Inbetriebnahme Pflegeabteilungen
 - Inbetriebnahme Restaurant, Küche und Saal
 - Empfang
- Palace und Résidence
 - Pflegeabteilungen werden weiter betrieben
 - Empfang Palace bleibt bestehen
- Im September/Oktober wird der Betrieb im Neu- und Altbau parallel betrieben



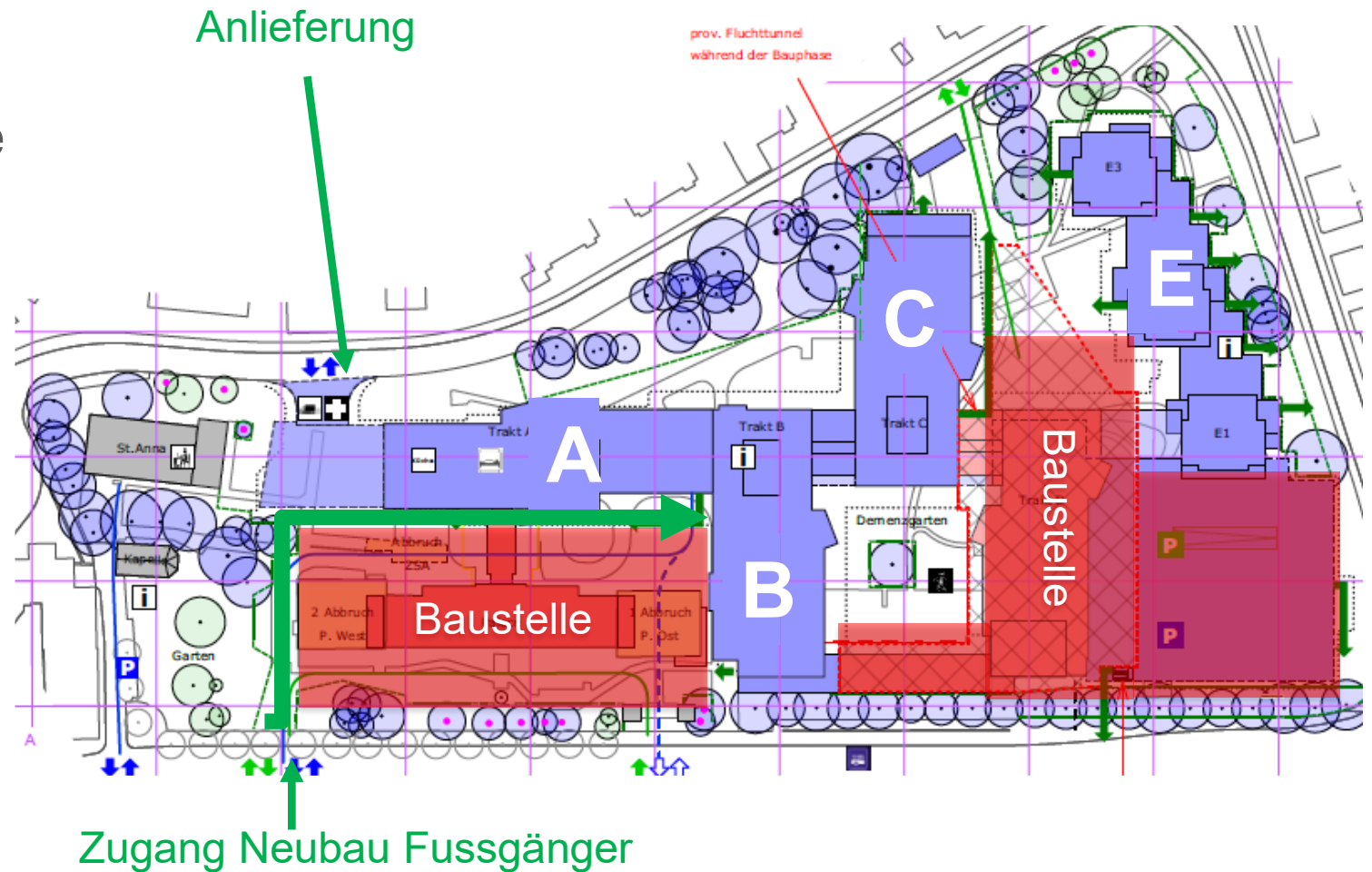
- Zugang zu Palace und Résidence bleibt wie gewohnt
- Zugang zu Haus A und B gemäss roter Linie
- Anlieferung Haus A via Schartenstrasse
- Parkplätze bleiben bestehen
- Haus C ist weiterhin Baustelle



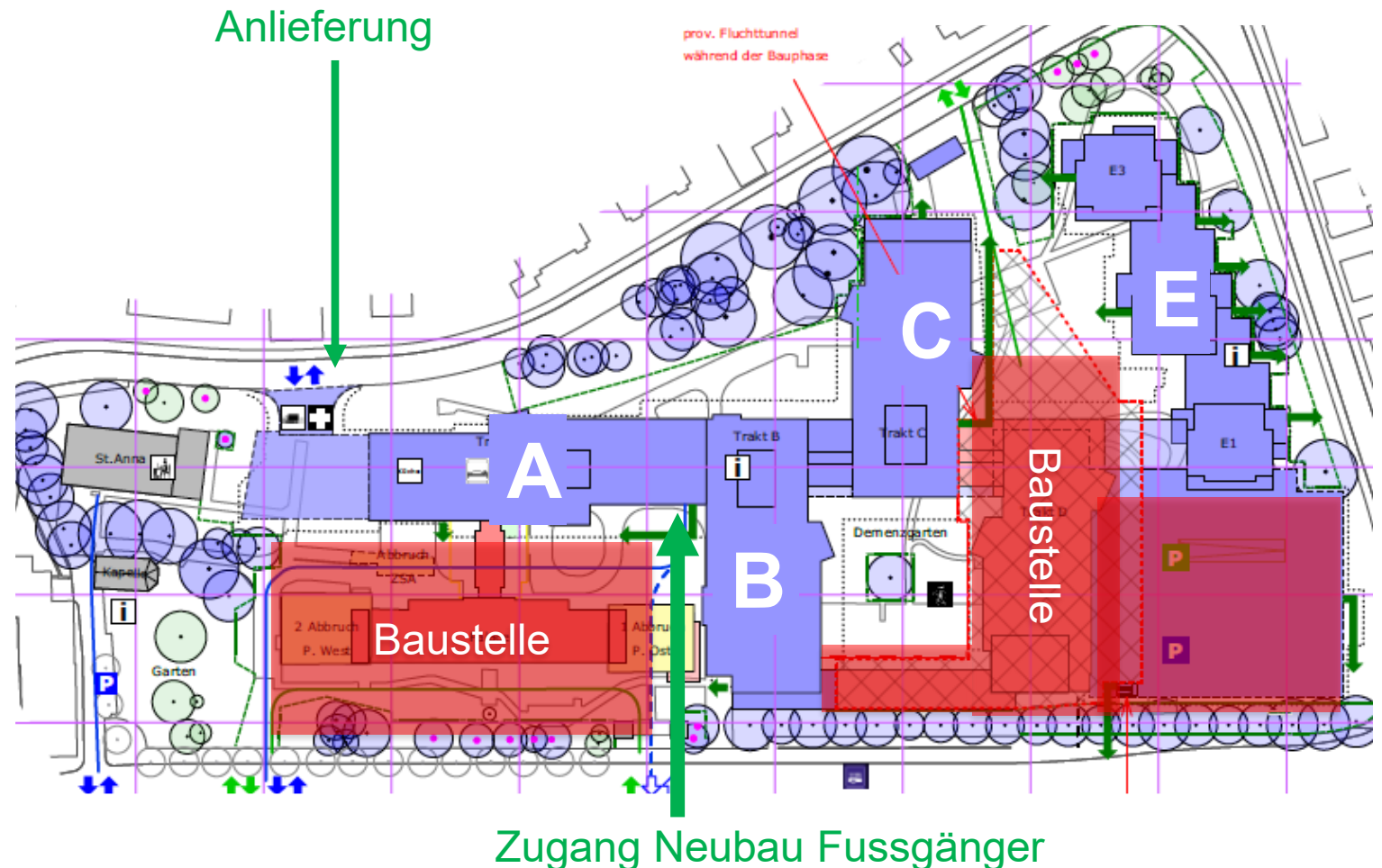
- Haus A, B und C
 - Inbetriebnahme aller Pflegeabteilungen
- Gesamter Betrieb zügelt in den Neubau
 - Wäscherei, Therapien, Arztdienst, Unterhaltungsdienst, Küche etc.
- Sobald Altbauten leer sind, startet Schadstoffsanierung und Rückbau
 - Rückbau Palace Nord, Ost und West
- Sanierung Palace und Résidence



- Zugang zu Neubau über Wettingerstrasse
- Transporte über die neue Anlieferung via Scharthenstrasse (bspw. TNZ oder Taxi-Transporte)



- Ab ca. April 2027 Zugang für Fußgänger zwischen den Pförtnerhäuschen
- Transporte über die neue Anlieferung via Schartenstrasse (bspw. TNZ oder Taxi-Transporte)



- Tag der offenen Tür am Samstag, 26. September 2026
- Rundgänge mit spannenden Informationen durch den Neubau
- Unterhaltung & Verpflegung

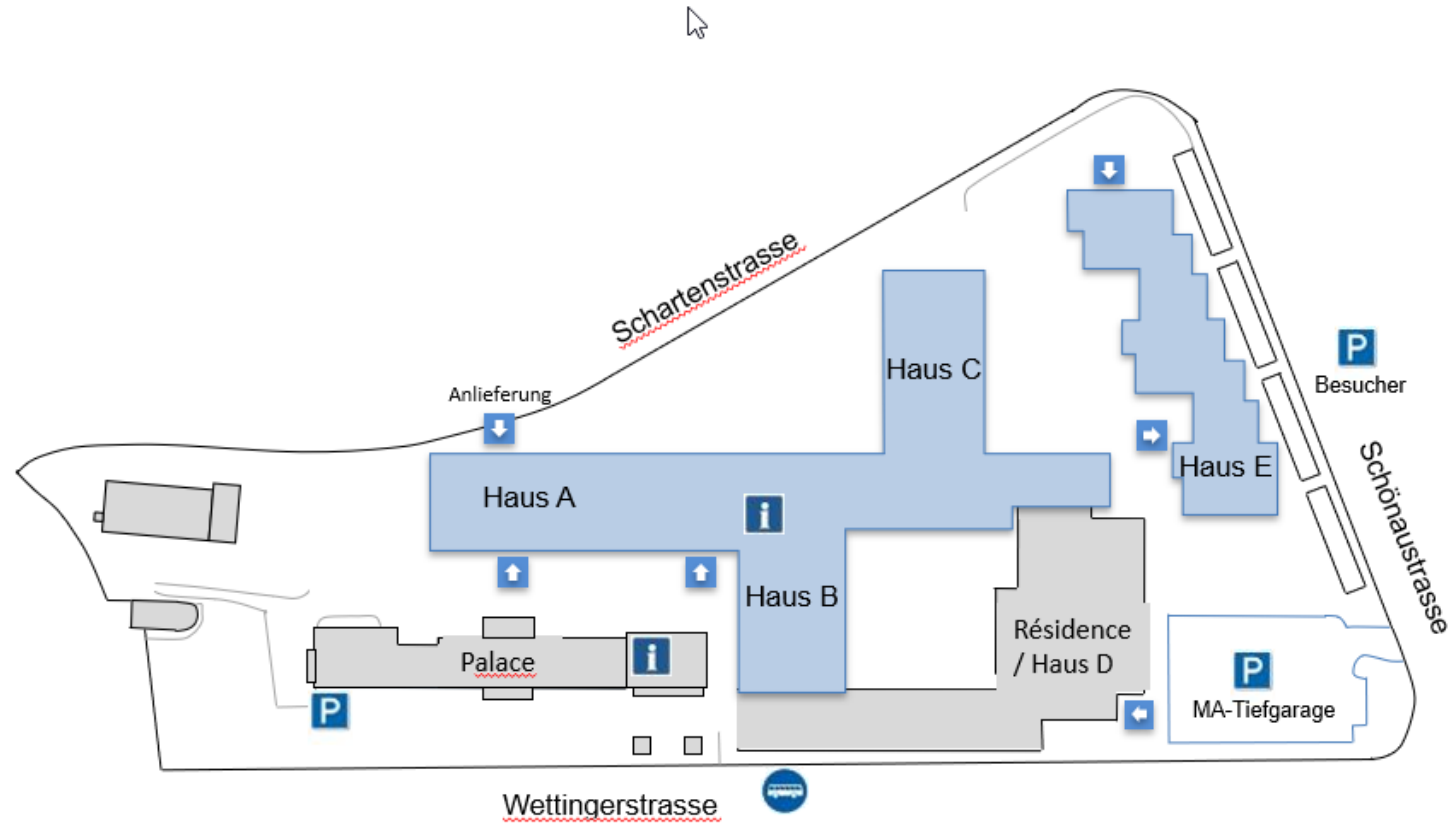


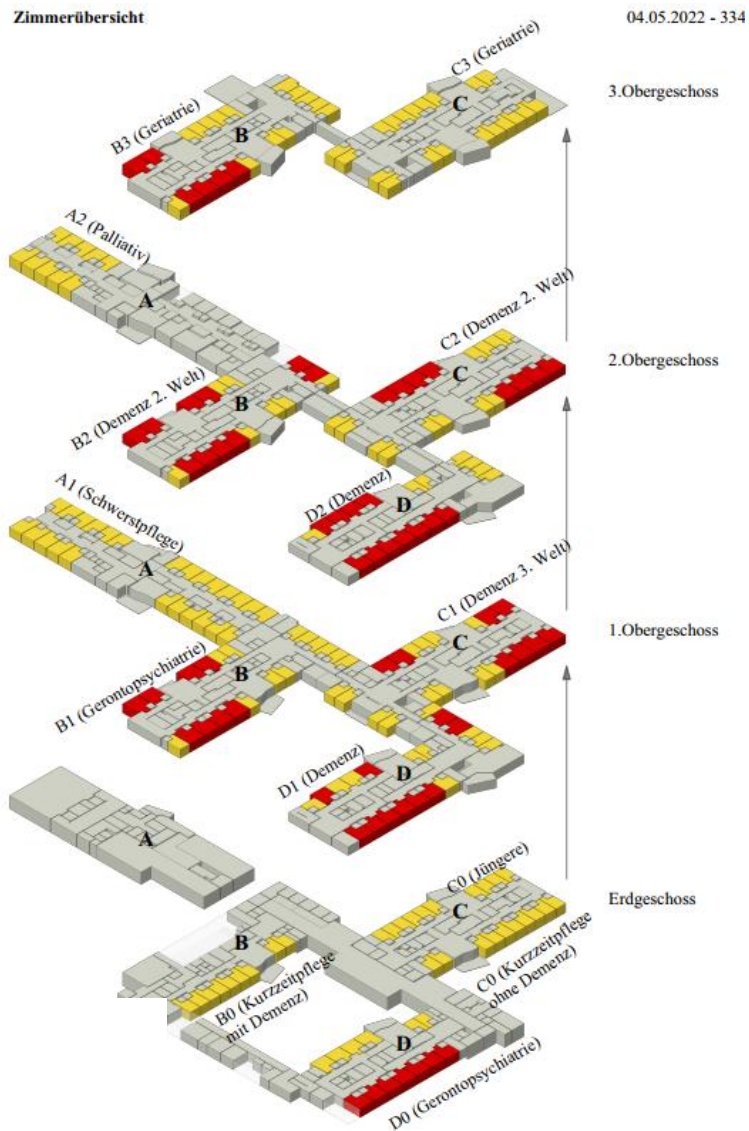




- Umzug in den Neubau
- Umzugsphasen
- Übersicht Neubau
- Übersicht Pflegeabteilung Neubau
- Veränderungen der Pflegeabteilungsgrößen
- Umzugsplanung: Ablauf und Anpassungen
- Umzugsdaten Haus Sonnenblick







- Das zügeln wird in 3 Phasen stattfinden
 - Phase 1 (September 2026): Haus Sonnenblick
 - Phase 2 (November 2026): Haus Résidence und Haus Palace
 - Phase 3 (2028): PWG Laufenburg
- Anpassung der Pflegeabteilungsgrößen
 - B-Boden & C-Boden: Verkleinerung
 - GEP, Demenz & HPS: Erweiterung



Pflegeabteilung Altbau	Standort	Grösse	Pflegeabteilungsname Neubau ab September	Standort	Grösse	Pflegeschwerpunkt
Geronto- psychiatrie	EG	10 Betten	Gerontopsychiatrie	B1	28 Betten	Gerontopsychiatrie
Hohe Pflegestufen	1. Stock	10 Betten	Schwerstpflege	A1	25 Betten	Bewohnende mit hohem Pflegeaufwand
Jüngere & Agogik	2. Stock	12 Betten	Jüngere (ab November)	B0 C0	9 Betten 14 Betten 6 Betten Kurzzeitpflege	Bewohnende unter 65 Jahren
Palliativ	3. Stock	10 Betten	Palliativ	A2	10 Betten	Palliativ Care



Pflegeabteilung Altbau	Standort	Grösse	Pflegeabteilungsname Neubau ab November	Standort	Grösse	Pflegeschwerpunkt
RA	EG	20 Betten	Demenz	C2	28 Betten	Demenzpflege (2. Welt)
TNZ	EG	6 Betten	Kurzzeitpflege mit Demenz	B0	9 Betten	Demenzpflege
RB	1. Stock	27 Betten	Demenz	B2	27 Betten	Demenzpflege (2. Welt)
RC	2. Stock	27 Betten	Demenz	C1	29 Betten	Demenzpflege (2./3. Welt)



Pflegeabteilung Altbau	Standort	Grösse	Pflegeabteilungsname Neubau ab November	Standort	Grösse	Pflegeschwerpunkt
B-Boden	1. Stock	37 Betten	Geriatric/Demenz	B3	26 Betten	Geriatric und Demenz (1. Welt)
C-Boden	2. Stock	37 Betten	Geriatric	C3	20 Betten	Geriatric

- Umzug Bewohnende Sonnenblick
 - Die Pflegeabteilungen werden 1:1 mit ihren Bewohnenden gezügelt
- Umzug Bewohnende Résidence
 - Die Pflegeabteilungen werden 1:1 mit ihren Bewohnenden gezügelt
- Umzug der Bewohnenden B-Boden & C-Boden
 - Die Bewohnenden werden triagiert. Die Triagierung stellt sicher, dass jede Person die bestmögliche Pflege und Betreuung erhält.
 - Ergibt die Triagierung ein Pflegeabteilungswechsel, wird der Bewohnerdienst die entsprechenden Gespräche mit den Bewohnenden und Angehörigen führen
 - Bewohnenden, die aufgrund der Triagierung ein anderes Setting (Demenzpflege oder Schwerstpflege) benötigen, ziehen auf eine Pflegeabteilung, welche ihren pflegerischen Bedürfnissen entspricht

Pflegeabteilung	Vorbereitung	Umzugstag	Nachbereitung
Gerontopsychiatrie GEP	6. Sept.	7. Sept.	8. Sept.
Jüngere & Agogik JUA	9. Sept.	10. Sept.	11. Sept.
Palliativabteilung PAL	13. Sept.	14. Sept.	15. Sept.
Hohe Pflegestufen HPS	16. Sept.	17. Sept.	18. Sept.

Der Umzug der Häuser Résidence und Palace finden im November statt, die genauen Daten sind noch nicht definiert





- Mehrheit der 74 Wohnungen sind vermietet
- Einige 1.5- und 2.5-Zimmerwohnungen sind noch verfügbar
- Offizieller Mietbeginn ist 1. September 2026, Bezug der Wohnungen im August
- Weitere Informationen sowie das Anmeldeformular gibt es unter www.rpb.ch/wohnen







- Berichterstattung Medien
- zeka Dättwil
- Direktionswechsel

- Medienberichte im Februar/März 2026 erweckten den Eindruck, dass das RPB vor einer Existenzkrise oder gar kurz vor einem Konkurs stehe
- Diese Darstellung entspricht nicht den Tatsachen - das RPB ist stabil
- Die beantragte Eigenkapitalerhöhung von 15 Mio. CHF stärkt die finanzielle Basis für die Zukunft
- Sie ist ein verantwortungsvoller und mit Finanzexperten und den Banken abgestimmter Schritt der Einwohnergemeinde Baden, der Aktionärin
- Sie schafft Planungssicherheit und gibt dem Unternehmen den notwendigen Handlungsspielraum
- Mit dem Neu- und Umbauprojekt auf dem RPB-Areal kann die Strategie 2015+ und damit eine zeitgemässe und an die aktuellen Bedürfnisse angepasste Pflegekonzeption umgesetzt werden



Baden

- Pflege
 - Breites Pflege-Knowhow
 - DGS-Anerkennung
 - Fachspezialisten
 - Flex-Pool
- Informatik
- Finanzen
- Bewohneradmin
- Gastronomie
 - Produktionsküche
 - Personalpool

Dättwil

- Agogik/Tagestruktur
 - Langjähriges Knowhow
 - Grosses Atelier/Arbeitsplätze
- Pflege
 - Pflege-Knowhow «Jüngere»
- Restaurant Dättwil
- Küche
- Reinigung
- Unterhalt



■ Olivier Gerber wird neuer Direktor

- Er wird per **1. August 2026** von Hans Schwendeler übernehmen. Olivier Gerber bringt umfassende Führungserfahrung im Gesundheitswesen sowie in der strategischen Planung und der Projektumsetzung mit. Aktuell plant und kontrolliert er als Abteilungsleiter Gesundheit des Kantons Aargau die Umsetzung verschiedener gesundheitspolitischen Themen.
- Der Stellenantritt fällt bewusst mit dem geplanten Bezug der Neubauten zusammen.
- Hans Schwendeler, aktueller Direktor, wird Olivier Gerber im Juli 2026 in seine neue Rolle einführen und die Übergabe begleiten. Im Januar 2027 verlässt Hans Schwendeler pensionshalber das RPB.





Hilichem
Dank!