



## Factsheet

# Informationen Alterswohnungen

### Vergabekriterien

- Mindestalter 60 Jahre, bei zwei Personen muss mind. eine Person 60 Jahre alt sein
- Finanzielle Tragbarkeit des Mietzinses
- mind. eine Person im Haushalt muss den Haushalt selbständig führen können
- Für Anmeldungen von 1.5-Zimmerwohnungen werden nur Einzelpersonen berücksichtigt
- Für Anmeldungen von 3.5-Zimmerwohnungen werden nur zwei Personen berücksichtigt

### Vergabehierarchie

Die Vergabe wird nach einer definierten Hierarchie mit einzelnen Kriterien erfolgen.

#### **Stufe 1: seit zwei Jahren in Baden wohnhaft**

- Prio 1: Pensionierte RPB und freiwillige Helfer RPB
- Prio 2: Personen mit sozialer oder gesundheitlicher Dringlichkeit
- Prio 3: alle anderen

#### **Stufe 2: ehemalige Badener**

- Prio 1: Pensionierte RPB und freiwillige Helfer RPB
- Prio 2: Personen mit sozialer oder gesundheitlicher Dringlichkeit
- Prio 3: alle anderen

#### **Stufe 3: alle anderen**

- Prio 1: Pensionierte RPB und freiwillige Helfer RPB
- Prio 2: Personen mit sozialer oder gesundheitlicher Dringlichkeit
- Prio 3: alle anderen

### Ablauf Vermietung

Das Anmeldeformular kann unter [www.rpb.ch/wohnen](http://www.rpb.ch/wohnen) heruntergeladen werden. Anmeldungen nimmt das RPB gerne entgegen. Die Anmeldungen werden geprüft und anhand der Vergabekriterien werden die Wohnungen zugewiesen. Je nach Baufortschritt können auch einzelne Wohnungen besichtigt werden. Der Mietvertrag wird im Anschluss unterzeichnet. Die Wohnungen sind ab Juli 2026 bezugsbereit.

### Service-Pauschale

Die Service-Pauschale ist **nicht enthalten** in den Mietpreisen. Sie beträgt CHF 240 (pro Person, pro Monat). Für die zweite Person beträgt die Pauschale CHF 200 (pro Monat). Diese Pauschale ist obligatorisch.

Stand 5.11. 2025



## Schönaustrasse 2, EG



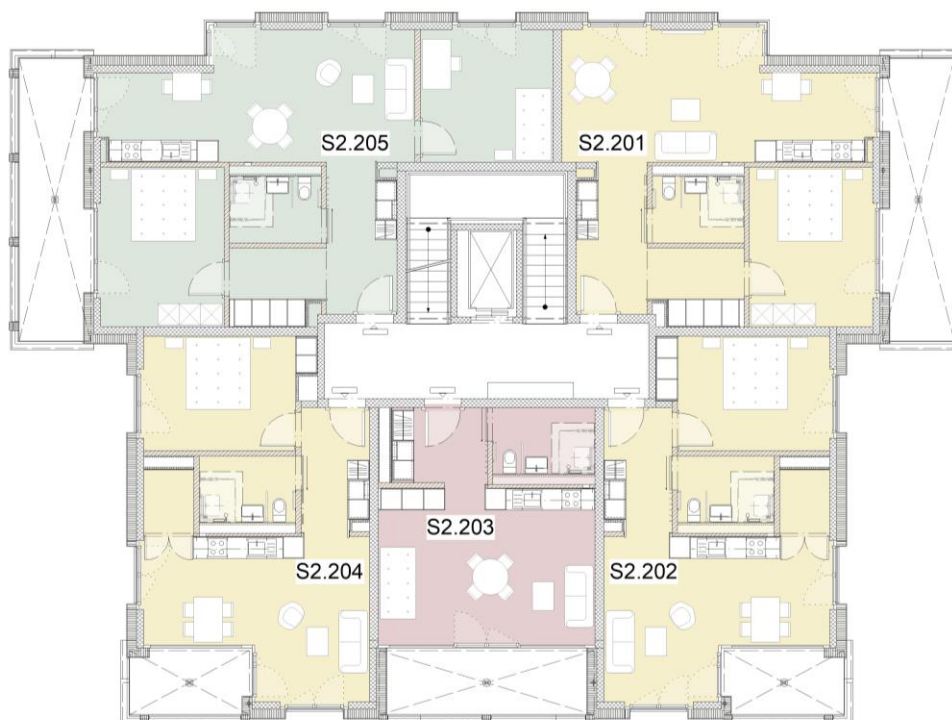
| Wohnung | Zimmer Anzahl | Grösse m <sup>2</sup> | Sitzplatz m <sup>2</sup> | Miete netto CHF/Mt. | Nebenkosten CHF/Mt. | Miete brutto CHF/Mt. |
|---------|---------------|-----------------------|--------------------------|---------------------|---------------------|----------------------|
| S2.01   | 2.5           | 51                    | 9                        | 1'870               | 230                 | 2'100                |
| S2.02   | 2.5           | 59                    | 9                        | 2'160               | 230                 | 2'390                |
| S2.03   | 2.5           | 59                    | 9                        | 2'160               | 230                 | 2'390                |
| S2.04   | 1.5           | 36                    | 10                       | 1'380               | 180                 | 1'560                |
| S2.05   | 1.5           | 40                    | 6                        | 1'540               | 180                 | 1'720                |
| S2.06   | 2.5           | 64                    | 14                       | 2'350               | 230                 | 2'580                |

## Schönaustrasse 2, 1.OG



| Wohnung | Zimmer Anzahl | Grösse m2 | Loggia m2 | Miete netto CHF/Mt. | Nebenkosten CHF/Mt. | Miete brutto CHF/Mt. |
|---------|---------------|-----------|-----------|---------------------|---------------------|----------------------|
| S2.101  | 2.5           | 64        | 12        | 2'370               | 230                 | 2'600                |
| S2.102  | 2.5           | 55        | 5         | 2'040               | 230                 | 2'270                |
| S2.103  | 1.5           | 37        | 10        | 1'460               | 180                 | 1'640                |
| S2.104  | 2.5           | 55        | 5         | 2'040               | 230                 | 2'270                |
| S2.105  | 3.5           | 79        | 12        | 2'790               | 280                 | 3'070                |

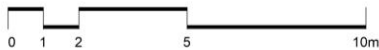
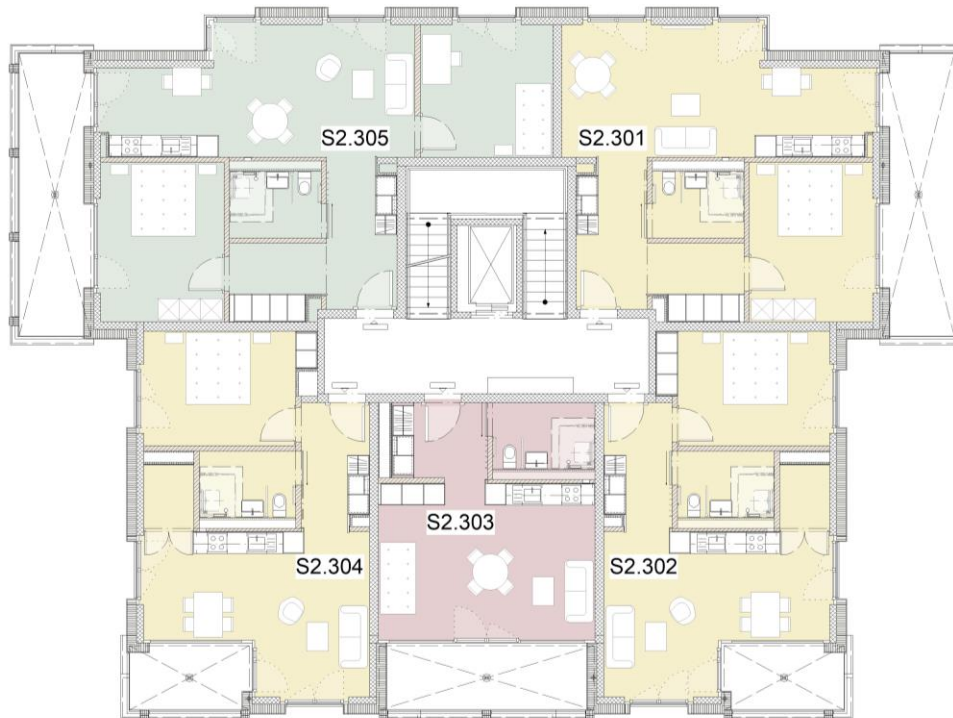
## Schönaustrasse 2, 2.OG



| Wohnung | Zimmer Anzahl | Grösse m <sup>2</sup> | Loggia m <sup>2</sup> | Miete netto CHF/Mt. | Nebenkosten CHF/Mt. | Miete brutto CHF/Mt. |
|---------|---------------|-----------------------|-----------------------|---------------------|---------------------|----------------------|
| S2.201  | 2.5           | 64                    | 12                    | 2'390               | 230                 | 2'620                |
| S2.202  | 2.5           | 55                    | 5                     | 2'060               | 230                 | 2'290                |
| S2.203  | 1.5           | 37                    | 10                    | 1'480               | 180                 | 1'660                |
| S2.204  | 2.5           | 55                    | 5                     | 2'060               | 230                 | 2'290                |
| S2.205  | 3.5           | 79                    | 12                    | 2'810               | 280                 | 3'090                |

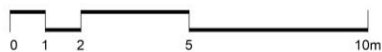


## Schönaustrasse 2, 3.OG



| Wohnung | Zimmer Anzahl | Grösse m <sup>2</sup> | Loggia m <sup>2</sup> | Miete netto CHF/Mt. | Nebenkosten CHF/Mt. | Miete brutto CHF/Mt. |
|---------|---------------|-----------------------|-----------------------|---------------------|---------------------|----------------------|
| S2.301  | 2.5           | 64                    | 12                    | 2'410               | 230                 | 2'640                |
| S2.302  | 2.5           | 55                    | 5                     | 2'080               | 230                 | 2'310                |
| S2.303  | 1.5           | 37                    | 10                    | 1'500               | 180                 | 1'680                |
| S2.304  | 2.5           | 55                    | 5                     | 2'080               | 230                 | 2'310                |
| S2.305  | 3.5           | 79                    | 12                    | 2'830               | 280                 | 3'110                |

## Schönaustrasse 2, 4.OG



| Wohnung | Zimmer Anzahl | Grösse m <sup>2</sup> | Loggia m <sup>2</sup> | Miete netto CHF/Mt. | Nebenkosten CHF/Mt. | Miete brutto CHF/Mt. |
|---------|---------------|-----------------------|-----------------------|---------------------|---------------------|----------------------|
| S2.401  | 2.5           | 64                    | 12                    | 2'430               | 230                 | 2'660                |
| S2.402  | 2.5           | 55                    | 5                     | 2'100               | 230                 | 2'330                |
| S2.403  | 1.5           | 37                    | 10                    | 1'520               | 180                 | 1'700                |
| S2.404  | 2.5           | 55                    | 5                     | 2'100               | 230                 | 2'330                |
| S2.405  | 3.5           | 79                    | 12                    | 2'850               | 280                 | 3'130                |

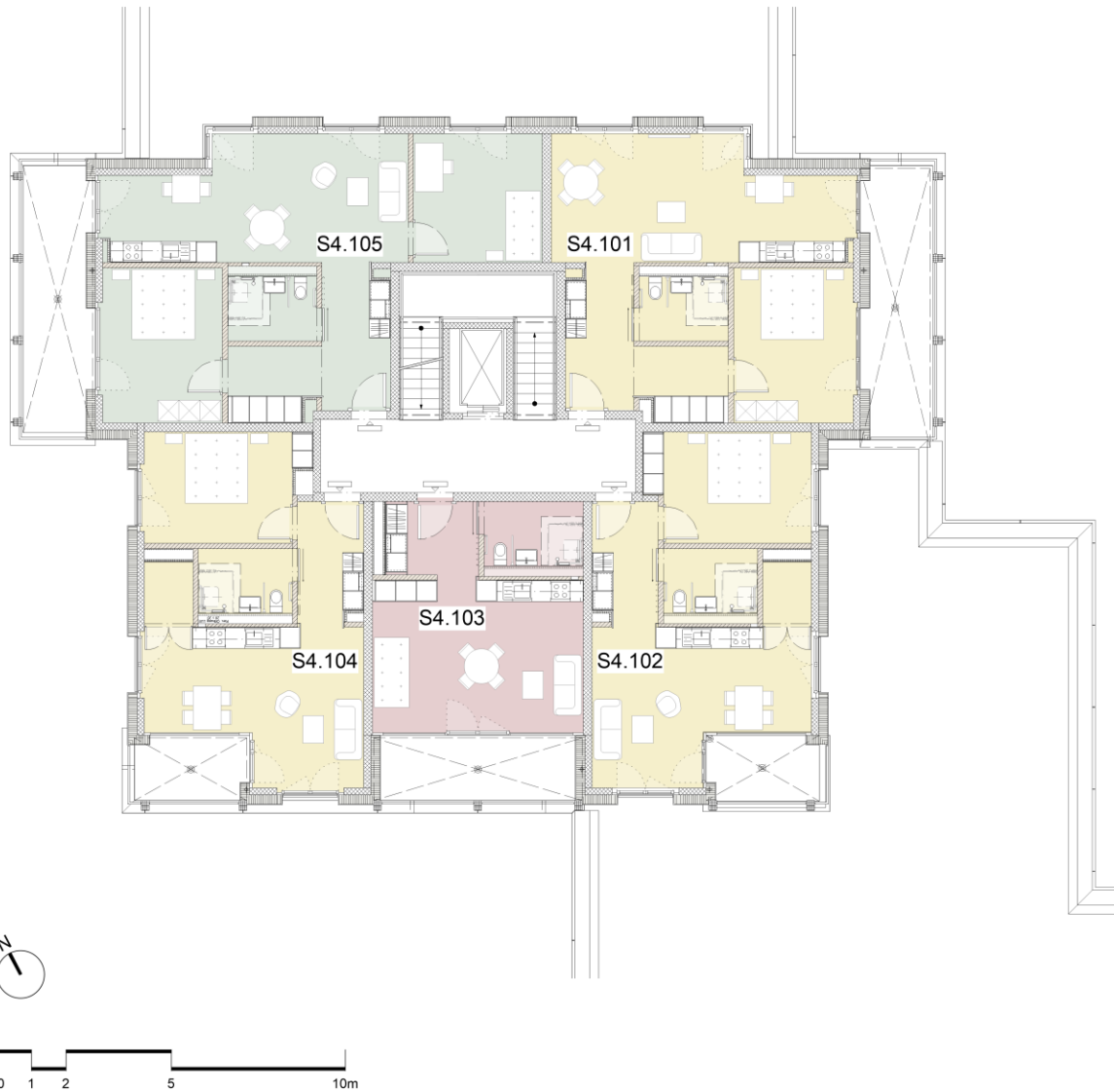
## Schönaustrasse 4, EG



| Wohnung | Zimmer Anzahl | Grösse m <sup>2</sup> | Sitzplatz m <sup>2</sup> | Miete netto CHF/Mt. | Nebenkosten CHF/Mt. | Miete brutto CHF/Mt. |
|---------|---------------|-----------------------|--------------------------|---------------------|---------------------|----------------------|
| S4.01   | 2.5           | 58                    | 9                        | 2'130               | 230                 | 2'360                |
| S4.02   | 2.5           | 59                    | 9                        | 2'160               | 230                 | 2'390                |
| S4.03   | 1.5           | 37                    | 10                       | 1'420               | 180                 | 1'600                |
| S4.04   | 1.5           | 41                    | 6                        | 1'570               | 180                 | 1'750                |
| S4.05   | 1.5           | 44                    | 14                       | 1'690               | 180                 | 1'870                |



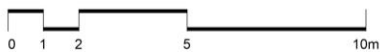
## Schönaustrasse 4, 1.OG



| Wohnung | Zimmer Anzahl | Grösse m <sup>2</sup> | Loggia m <sup>2</sup> | Miete netto CHF/Mt. | Nebenkosten CHF/Mt. | Miete brutto CHF/Mt. |
|---------|---------------|-----------------------|-----------------------|---------------------|---------------------|----------------------|
| S4.101  | 2.5           | 64                    | 12                    | 2'370               | 230                 | 2'600                |
| S4.102  | 2.5           | 55                    | 5                     | 2'040               | 230                 | 2'270                |
| S4.103  | 1.5           | 37                    | 10                    | 1'460               | 180                 | 1'640                |
| S4.104  | 2.5           | 55                    | 5                     | 2'040               | 230                 | 2'270                |
| S4.105  | 3.5           | 79                    | 12                    | 2'790               | 280                 | 3'070                |



## Schönaustrasse 4, 2.OG



| Wohnung | Zimmer Anzahl | Grösse m <sup>2</sup> | Loggia m <sup>2</sup> | Miete netto CHF/Mt. | Nebenkosten CHF/Mt. | Miete brutto CHF/Mt. |
|---------|---------------|-----------------------|-----------------------|---------------------|---------------------|----------------------|
| S4.201  | 2.5           | 64                    | 12                    | 2'390               | 230                 | 2'620                |
| S4.202  | 2.5           | 55                    | 5                     | 2'060               | 230                 | 2'290                |
| S4.203  | 1.5           | 37                    | 10                    | 1'480               | 180                 | 1'660                |
| S4.204  | 2.5           | 55                    | 5                     | 2'060               | 230                 | 2'290                |
| S4.205  | 3.5           | 79                    | 12                    | 2'810               | 280                 | 3'090                |

## Schönaustrasse 4, 3.OG



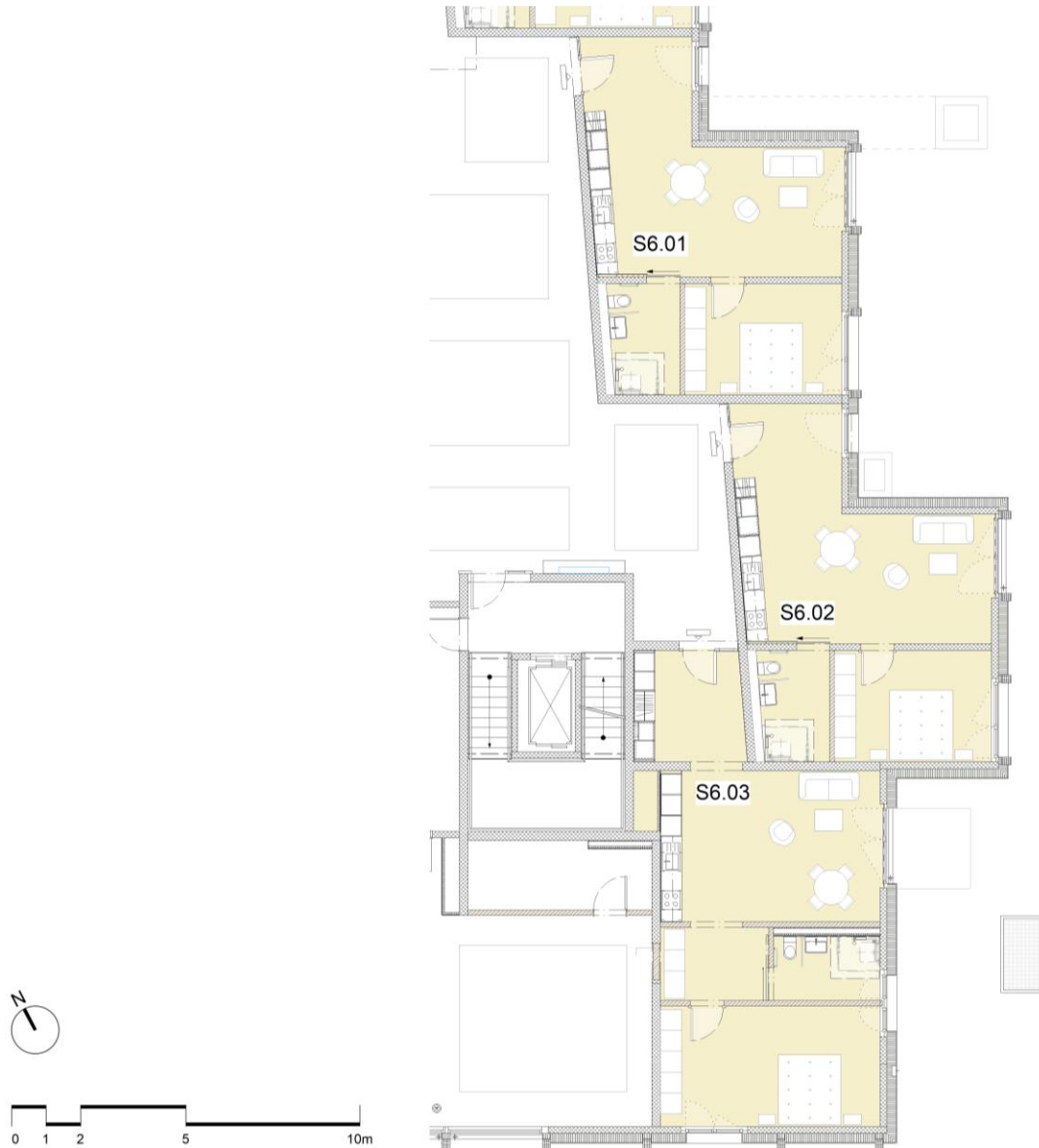
| Wohnung | Zimmer Anzahl | Grösse m <sup>2</sup> | Loggia m <sup>2</sup> | Miete netto CHF/Mt. | Nebenkosten CHF/Mt. | Miete brutto CHF/Mt. |
|---------|---------------|-----------------------|-----------------------|---------------------|---------------------|----------------------|
| S4.301  | 2.5           | 64                    | 12                    | 2'410               | 230                 | 2'640                |
| S4.302  | 2.5           | 55                    | 5                     | 2'080               | 230                 | 2'310                |
| S4.303  | 1.5           | 37                    | 10                    | 1'500               | 180                 | 1'680                |
| S4.304  | 2.5           | 55                    | 5                     | 2'080               | 230                 | 2'310                |
| S4.305  | 3.5           | 79                    | 12                    | 2'830               | 280                 | 3'110                |

## Schönaustrasse 4, 4.OG



| Wohnung | Zimmer Anzahl | Grösse m <sup>2</sup> | Loggia m <sup>2</sup> | Miete netto CHF/Mt. | Nebenkosten CHF/Mt. | Miete brutto CHF/Mt. |
|---------|---------------|-----------------------|-----------------------|---------------------|---------------------|----------------------|
| S4.401  | 2.5           | 64                    | 12                    | 2'430               | 230                 | 2'660                |
| S4.402  | 2.5           | 55                    | 5                     | 2'100               | 230                 | 2'330                |
| S4.403  | 1.5           | 37                    | 10                    | 1'520               | 180                 | 1'700                |
| S4.404  | 2.5           | 55                    | 5                     | 2'100               | 230                 | 2'330                |
| S4.405  | 3.5           | 79                    | 12                    | 2'850               | 280                 | 3'130                |

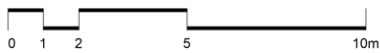
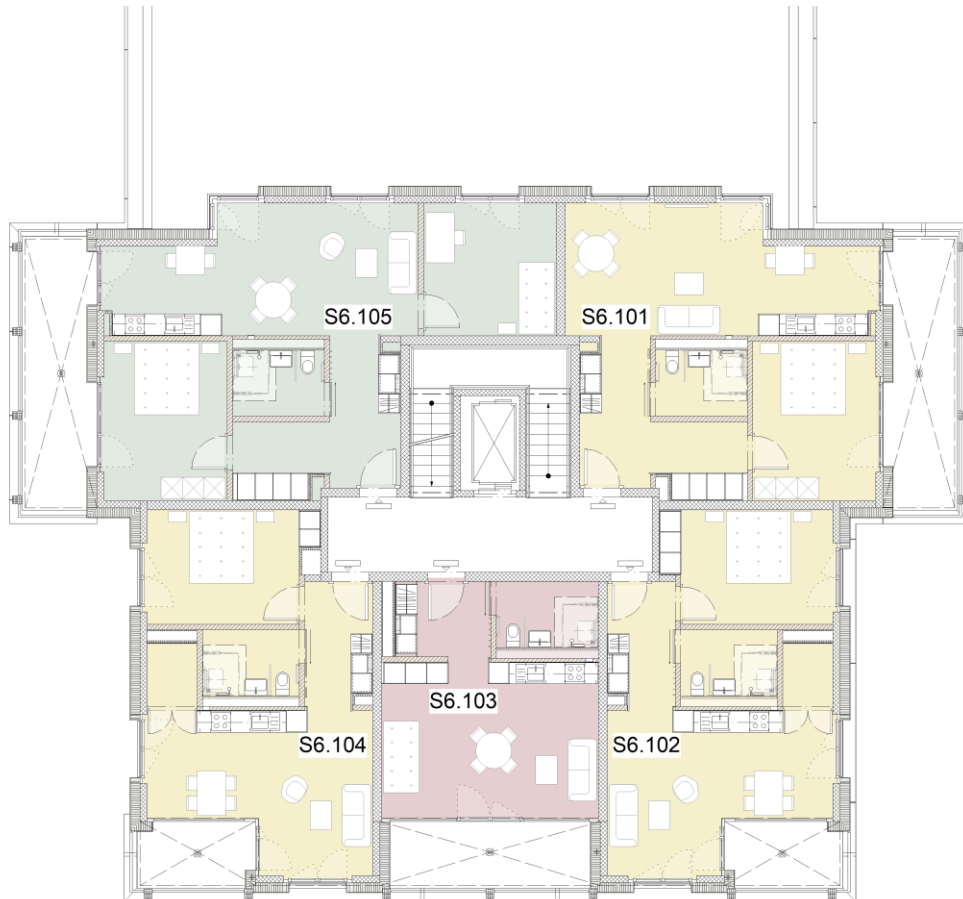
## Schönaustrasse 6, EG



| Wohnung      | Zimmer Anzahl | Grösse m <sup>2</sup> | Sitzplatz m <sup>2</sup> | Miete netto CHF/Mt. | Nebenkosten CHF/Mt. | Miete brutto CHF/Mt. |
|--------------|---------------|-----------------------|--------------------------|---------------------|---------------------|----------------------|
| <b>S6.01</b> | 2.5           | 59                    | 9                        | 2'160               | 230                 | 2'390                |
| <b>S6.02</b> | 2.5           | 59                    | 9                        | 2'160               | 230                 | 2'390                |
| <b>S6.03</b> | 2.5           | 71                    | 9                        | 2'600               | 230                 | 2'830                |



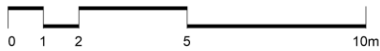
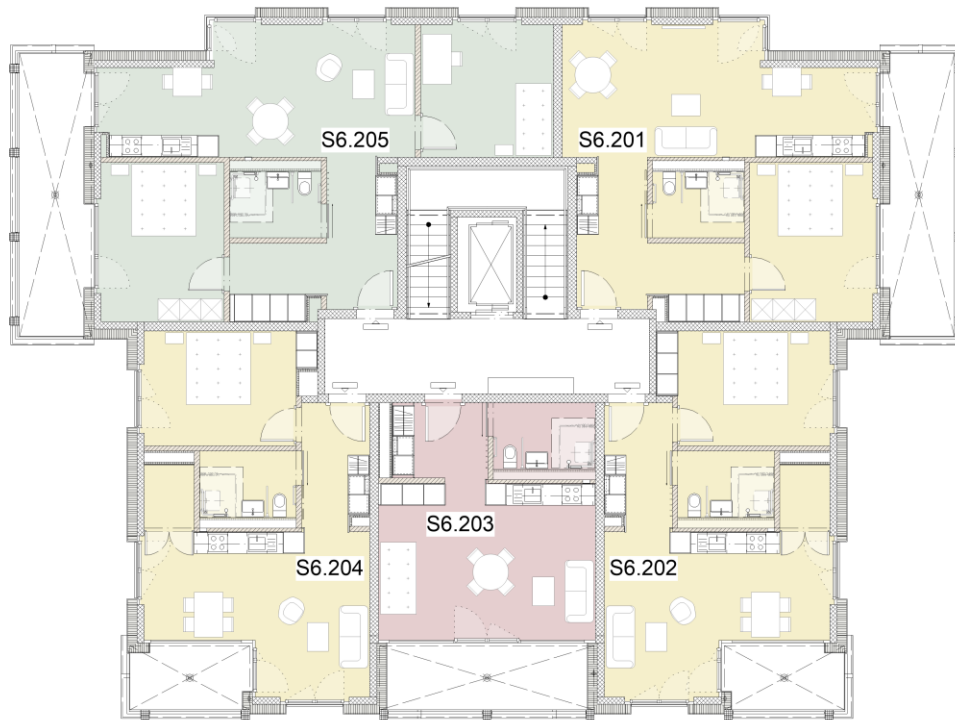
## Schönaustrasse 6, 1.OG



| Wohnung | Zimmer Anzahl | Grösse m <sup>2</sup> | Loggia m <sup>2</sup> | Miete netto CHF/Mt. | Nebenkosten CHF/Mt. | Miete brutto CHF/Mt. |
|---------|---------------|-----------------------|-----------------------|---------------------|---------------------|----------------------|
| S6.101  | 2.5           | 64                    | 12                    | 2'370               | 230                 | 2'600                |
| S6.102  | 2.5           | 55                    | 5                     | 2'040               | 230                 | 2'270                |
| S6.103  | 1.5           | 37                    | 10                    | 1'460               | 180                 | 1'640                |
| S6.104  | 2.5           | 55                    | 5                     | 2'040               | 230                 | 2'270                |
| S6.105  | 3.5           | 79                    | 12                    | 2'790               | 280                 | 3'070                |

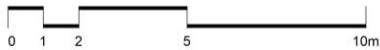


## Schönaustrasse 6, 2.OG



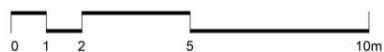
| Wohnung | Zimmer Anzahl | Grösse m <sup>2</sup> | Loggia m <sup>2</sup> | Miete netto CHF/Mt. | Nebenkosten CHF/Mt. | Miete brutto CHF/Mt. |
|---------|---------------|-----------------------|-----------------------|---------------------|---------------------|----------------------|
| S6.201  | 2.5           | 64                    | 12                    | 2'390               | 230                 | 2'620                |
| S6.202  | 2.5           | 55                    | 5                     | 2'060               | 230                 | 2'290                |
| S6.203  | 1.5           | 37                    | 10                    | 1'480               | 180                 | 1'660                |
| S6.204  | 2.5           | 55                    | 5                     | 2'060               | 230                 | 2'290                |
| S6.205  | 3.5           | 79                    | 12                    | 2'810               | 280                 | 3'090                |

## Schönaustrasse 6, 3.OG



| Wohnung       | Zimmer Anzahl | Grösse m <sup>2</sup> | Loggia m <sup>2</sup> | Miete netto CHF/Mt. | Nebenkosten CHF/Mt. | Miete brutto CHF/Mt. |
|---------------|---------------|-----------------------|-----------------------|---------------------|---------------------|----------------------|
| <b>S6.301</b> | 2.5           | 64                    | 12                    | 2'410               | 230                 | 2'640                |
| <b>S6.302</b> | 2.5           | 55                    | 5                     | 2'080               | 230                 | 2'310                |
| <b>S6.303</b> | 1.5           | 37                    | 10                    | 1'500               | 180                 | 1'680                |
| <b>S6.304</b> | 2.5           | 55                    | 5                     | 2'080               | 230                 | 2'310                |
| <b>S6.305</b> | 3.5           | 79                    | 12                    | 2'830               | 280                 | 3'110                |

## Schönaustrasse 6, 4.OG



| Wohnung | Zimmer Anzahl | Grösse m <sup>2</sup> | Loggia m <sup>2</sup> | Miete netto CHF/Mt. | Nebenkosten CHF/Mt. | Miete brutto CHF/Mt. |
|---------|---------------|-----------------------|-----------------------|---------------------|---------------------|----------------------|
| S6.401  | 2.5           | 64                    | 12                    | 2'430               | 230                 | 2'660                |
| S6.402  | 2.5           | 55                    | 5                     | 2'100               | 230                 | 2'330                |
| S6.403  | 1.5           | 37                    | 10                    | 1'520               | 180                 | 1'700                |
| S6.404  | 2.5           | 55                    | 5                     | 2'100               | 230                 | 2'330                |
| S6.405  | 3.5           | 79                    | 12                    | 2'850               | 280                 | 3'130                |