



Regionales Pflegezentrum Baden
ist Leben



Informationsabend für Bewohnende & Angehörige

Informationsabend für Bewohnende und Angehörige | 20. November 2025



- Begrüssung
Hans Schwendeler
- Taxen und Tarife 2026
Hans Schwendeler
- Bevorstehende Umzüge
Markus Simon
- Strategie 2015+
Annette Gabriel
 - Stand Bauvorhaben
 - Eröffnung 2026
 - Alterswohnungen
- Fragen und Anliegen





Pflege




Pension



Betreuung



Medizin/Medikamente/Therapien

- Taxen Pflege
 - Stundensatz neu CHF 80 (bisher CHF 77)
 - Anteil Versicherer → unverändert
 - Anteil Bewohner → unverändert

Gemeinden
Krankenkasse
Bewohner
- Taxen Betreuung → unverändert

Bewohner
- Taxen Pension
 - unverändert im 1. Halbjahr (CHF 120 –175)

Bewohner
 - im 2. Halbjahr, ab Bezug Neubau je nach Zimmerkategorie (CHF 145 – 185)

- Bisherige Zimmerpreise

3er Zimmer	CHF	120
2er Zimmer	CHF	145 – 155
1er Zimmer	CHF	155 – 175

- Zimmerpreise im Neubau Baden

3er Zimmer	entfallen
2er Zimmer	CHF 155 – 165
1er Zimmer	CHF 175 – 185

→ Erhöhung ca. CHF 10 - 20/Tag

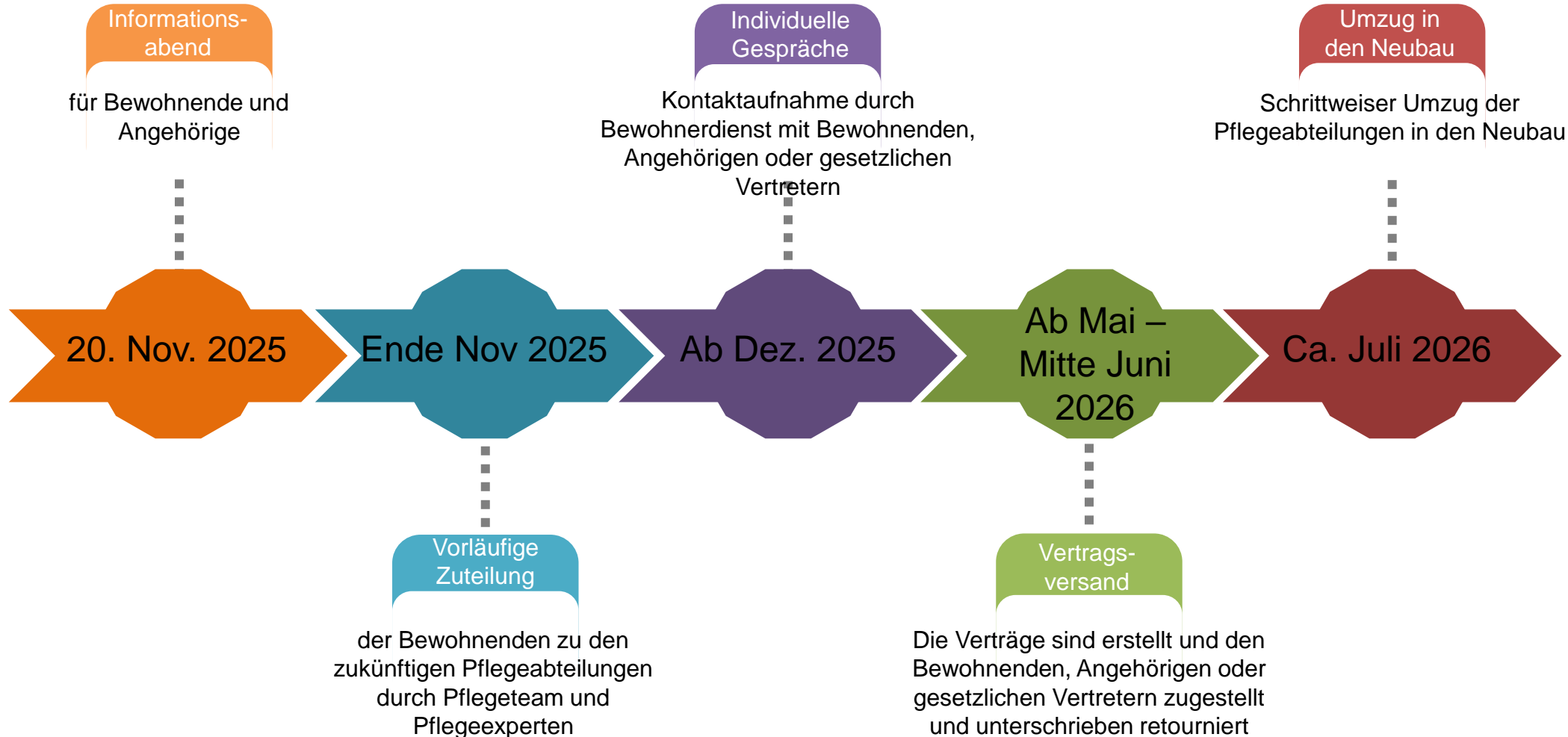


- Mittel & Gegenstände → direkt von der Apotheke an evtl. Restkosten
Krankenkasse
Bewohner
- Medikamente → direkt von der Apotheke an
Krankenkasse
- Arztleistungen → direkt vom Therapeuten an
Krankenkasse
- Therapien → direkt vom Therapeuten an
Krankenkasse

unverändert







Ende Nov. 2025

Vorläufige
Zuteilung

der Bewohnenden zu den
zukünftigen Pflegeabteilungen
durch Pfl egeteam und
Pflegeexperten



Kerngeschäft

Pflegen

160 Betten
Demenz

49 Betten
Gerontopsychiatrie

27 Betten
Geriatric

25 Betten
Schwerstpflege

14 Betten
Jüngere

9 Betten / 5 Plätze
Kurzzeitpflege mit Demenz

6 Betten / 5 Plätze
Kurzzeitpflege ohne Demenz



<p>Gerontopsychiatrie, 28 Betten (12 x 1er, 8 x 2er Zimmer)</p> <ul style="list-style-type: none"> - Alle bis Stufe 9 / ADL 4- 15 - Leistungsauftrag (Diagnose F1) 	<p>Geriatric, 20 Betten (20 x 1er Zimmer)</p> <ul style="list-style-type: none"> - Alle bis Stufe 9 / ADL 4- 16 	<p>Geriatric/Demenz 1. Welt, 29 Betten (14 x 1er, 6 x 2er Zimmer)</p> <ul style="list-style-type: none"> - Geriatric: Alle bis Stufe 9 / ADL 4- 16 - Welt 1: siehe Kriterien 1.Welt
<p>Gerontopsychiatrie (LAU), 20 Betten (6 x 1er, 7 x 2er Zimmer)</p> <ul style="list-style-type: none"> - Alle bis Stufe 9 / ADL 4- 10 - Leistungsauftrag (Diagnose F1) 	<p>Schwerstpflege, 25 Betten (25 x 1er Zimmer)</p> <ul style="list-style-type: none"> - Extensive Pflege (PAG- SE) - Spezielle Pflege (PAG- SSB und SSC) mit ADL 15 - 18 - Klinisch komplexe Pflege (PAG- C- Gruppe) - Rehabilitative Pflege(PAG RMC) - DGS-Kriterien für Schwerstpflege 	<p>Demenz 2. Welt, 55 Betten (19 x 1er, 18 x 2er Zimmer)</p> <ul style="list-style-type: none"> - Kriterien: siehe Kriterien 2.Welt
<p>Jüngere, 11 Betten (11 x 1er Zimmer)</p> <ul style="list-style-type: none"> - Stufe 6 bis Stufe 9 / ADL 4- 10 - Leistungsauftrag BKS - Alter 18 – 65 	<p>Palliativ, 10 Betten (10 x 1er Zimmer)</p> <ul style="list-style-type: none"> - C- Gruppe (PCE- Kriterien) - SE- Gruppe - Kriterien Kanton für SPC 	<p>Demenz 3. Welt, 29 Betten (13 x 1er, 8 x 2er Zimmer)</p> <ul style="list-style-type: none"> - Kriterien: siehe Kriterien 3.Welt

Hinweis zur Benutzung der Kriterien:

Kriterien der Pflegeaufwandsgruppe (PAG) + im Vordergrund stehende Pflegeschwerpunkte (Gewichtung durch Fachexpertise)

MMS 20-26 Punkte

Mini-Mental-Status-Test: max. 30 Punkte

Untergruppe	ADL-Index	Tarifstufe
BA1	4-5	3-c
BA2	4-5	4-d
IA1	4-5	4-d
PA0	4	1-a
PA1	4-5	2-b
PA2	4-5	3-c
CA1	4-11	5-e
SSA (Menschen mit einem Down-Syndrom)	7-14	9-i



MMS 10-19 Punkte

Mini-Mental-Status-Test: max. 30 Punkte

Untergruppe	ADL-Index	Tarifstufe
IA2	4-5	6-f
IB1	6-10	6-f
IB2	6-10	7-g
BB1	6-10	6-f
BB2	6-10	6-f
CA2	4-11	7-g
PD1	11	7-g
PD2	11	8-h

MMS <10 Punkte
Mini-Mental-Status-Test: max. 30 Punkte

Untergruppe	ADL-Index	Tarifstufe
PD2	12-15	8-h
PE1	16-18	9-i
PE2	16-18	10-i
SSA	7-14	9-k
SSB	15-16	11-k
SSC	17-18	12-l



Individuelle
Gespräche

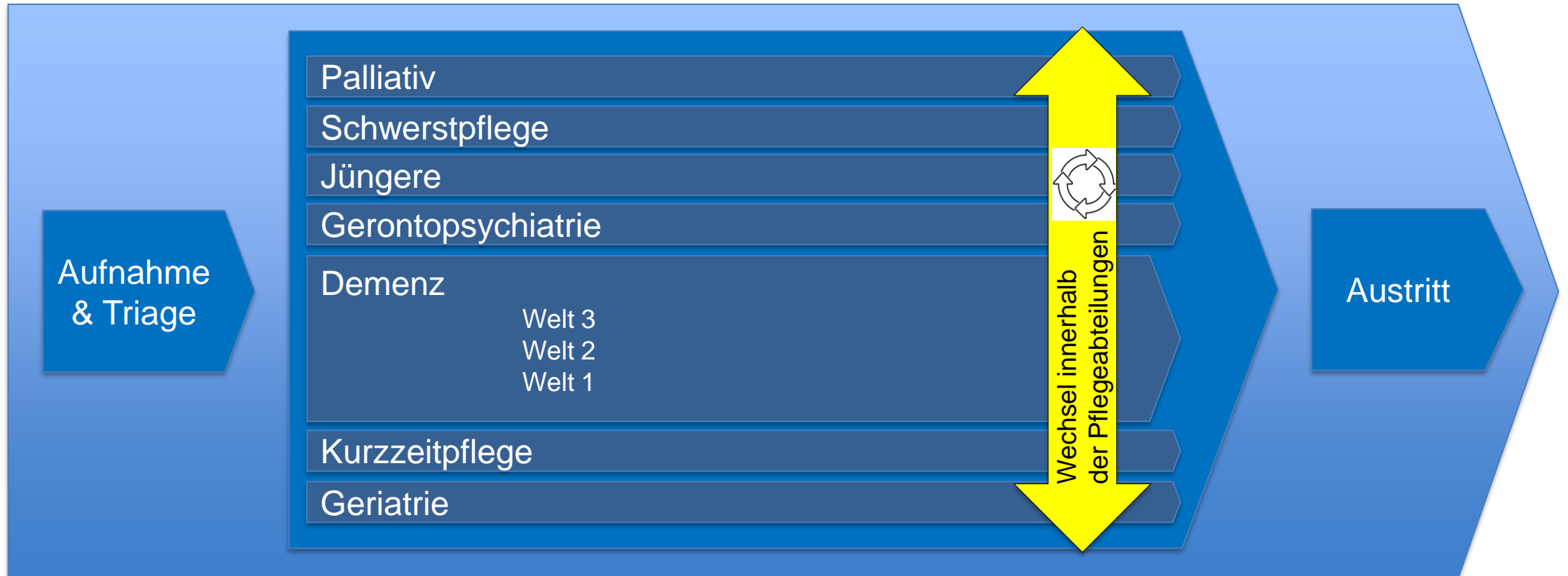
Kontaktaufnahme durch
Bewohnerdienst mit Bewohnenden,
Angehörige oder gesetzlichen Vertretern

Ab Dez. 2025



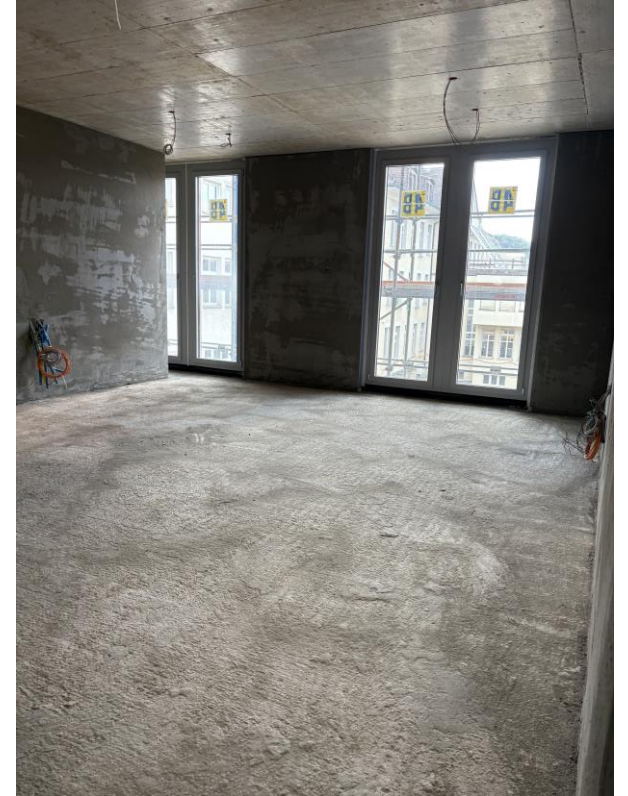


Stationäre Angebote





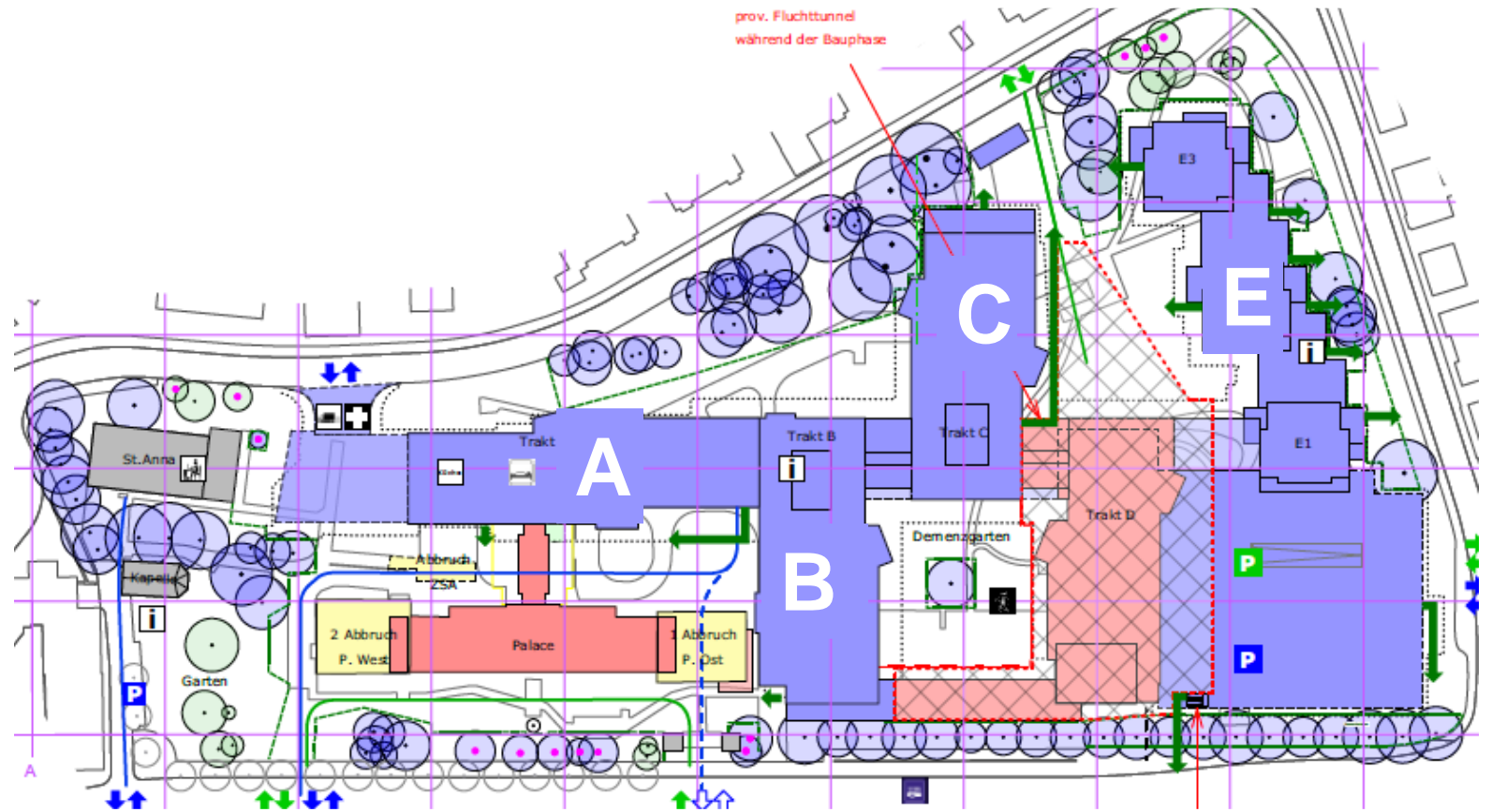
- Die Bauarbeiten schreiten gemäss Terminplan voran
- Haus A
 - Fertigstellung Fassade
 - Montage Decken
- Haus B
 - Grundputz in Arbeit
 - Verlegung Unterlagsboden und Fussbodenheizung
- Haus C
 - Installation Haustechnik
- Haus E
 - Installation Haustechnik
 - Isolation Fassade in Arbeit
- Umgebungsarbeiten starten
- Ausschreibungen Möblierung und Signaletik laufen



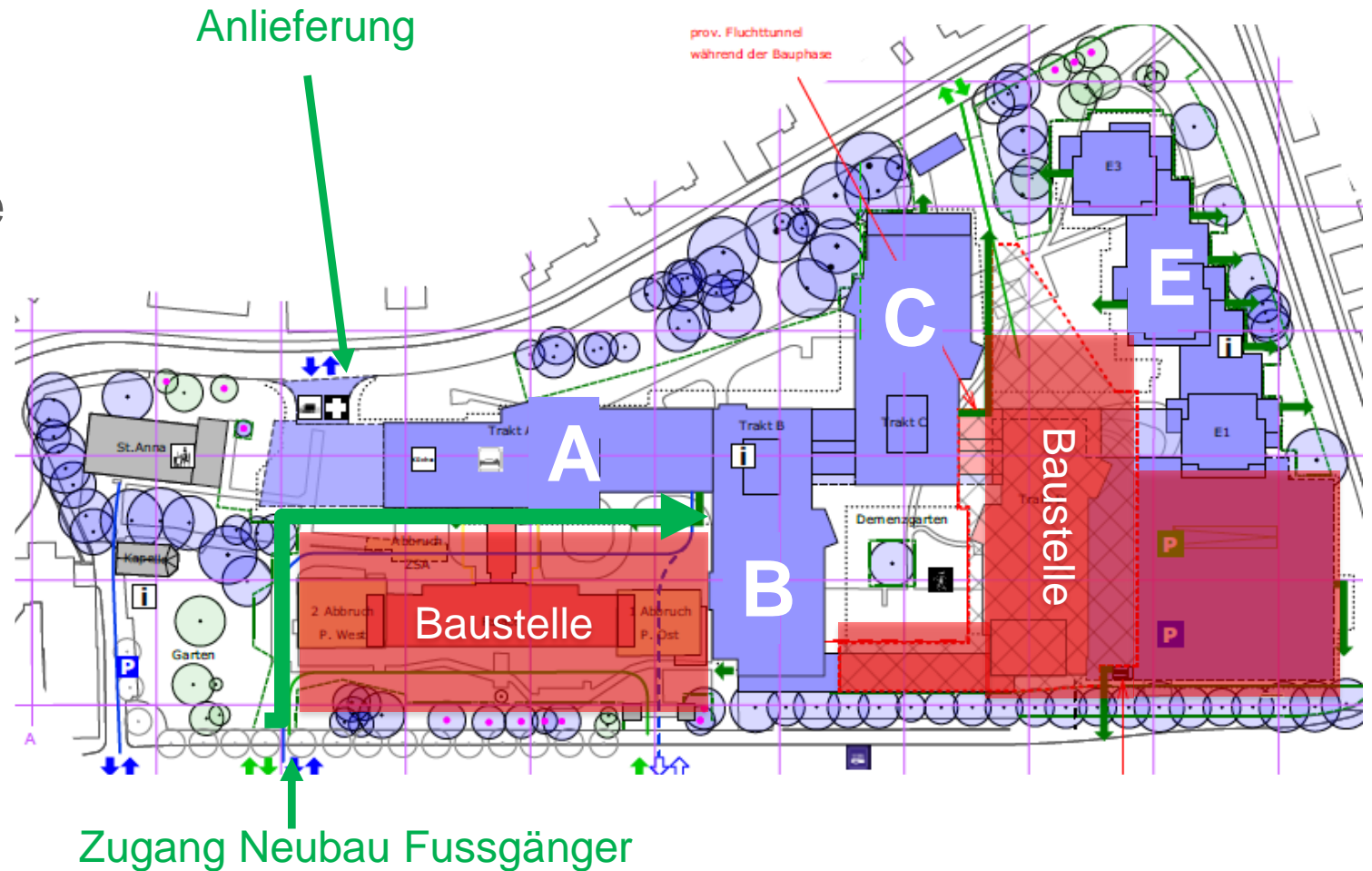
- Detailplanung Palace hat gezeigt, dass sich der Grundriss im obersten Geschoss nicht eignet für WGs
- Realisierung von 2x 4.5-Zimmerwohnungen und 2x WGs anstatt 4x WGs



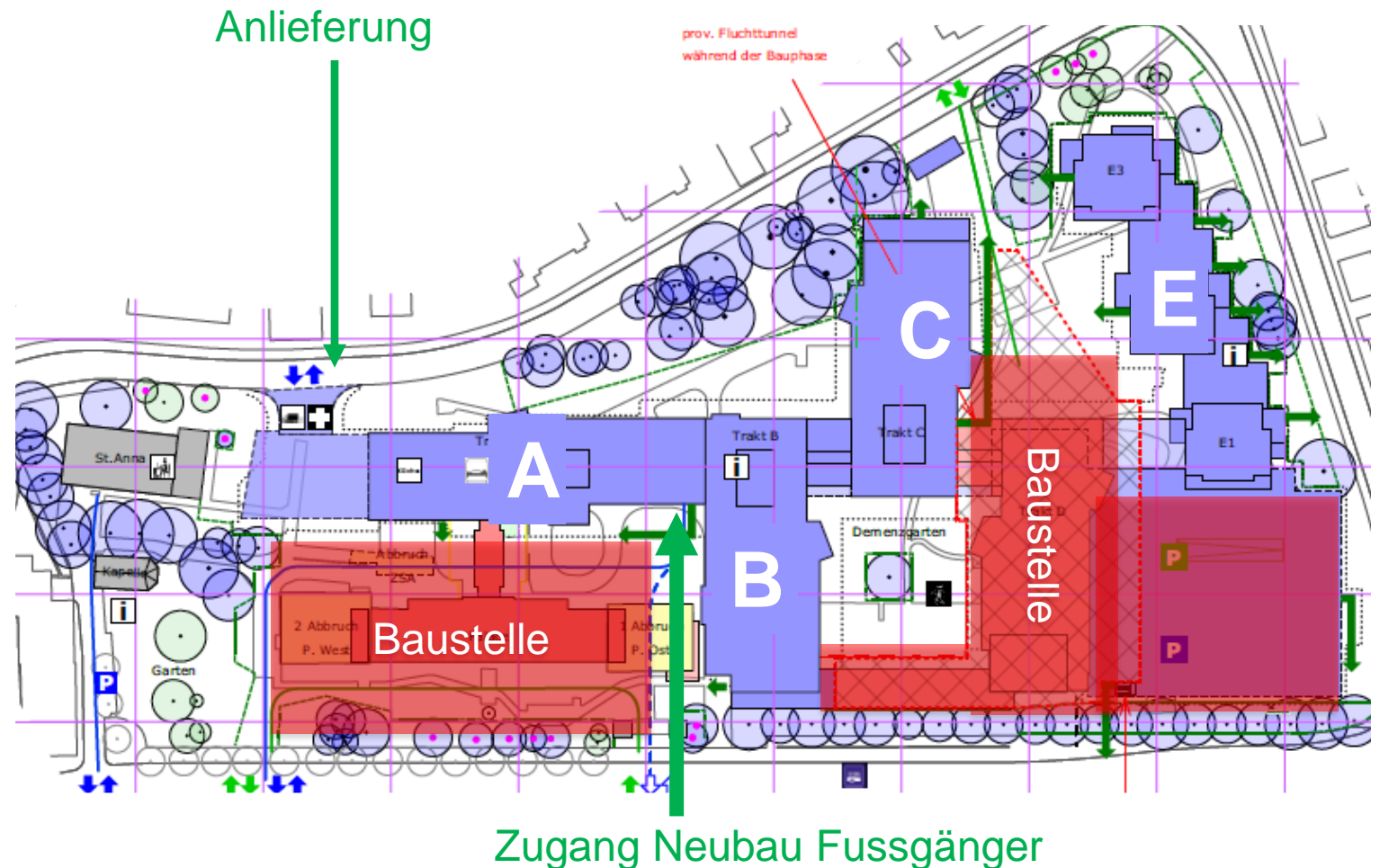
- Erste Inbetriebnahme der Gebäude A, B C und E Mitte 2026
- Abbruch Palace Ost, West und Nord
- Sanierung Palace
- Sanierung Résidence
- Fertigstellung Sanierungen Ende 2027

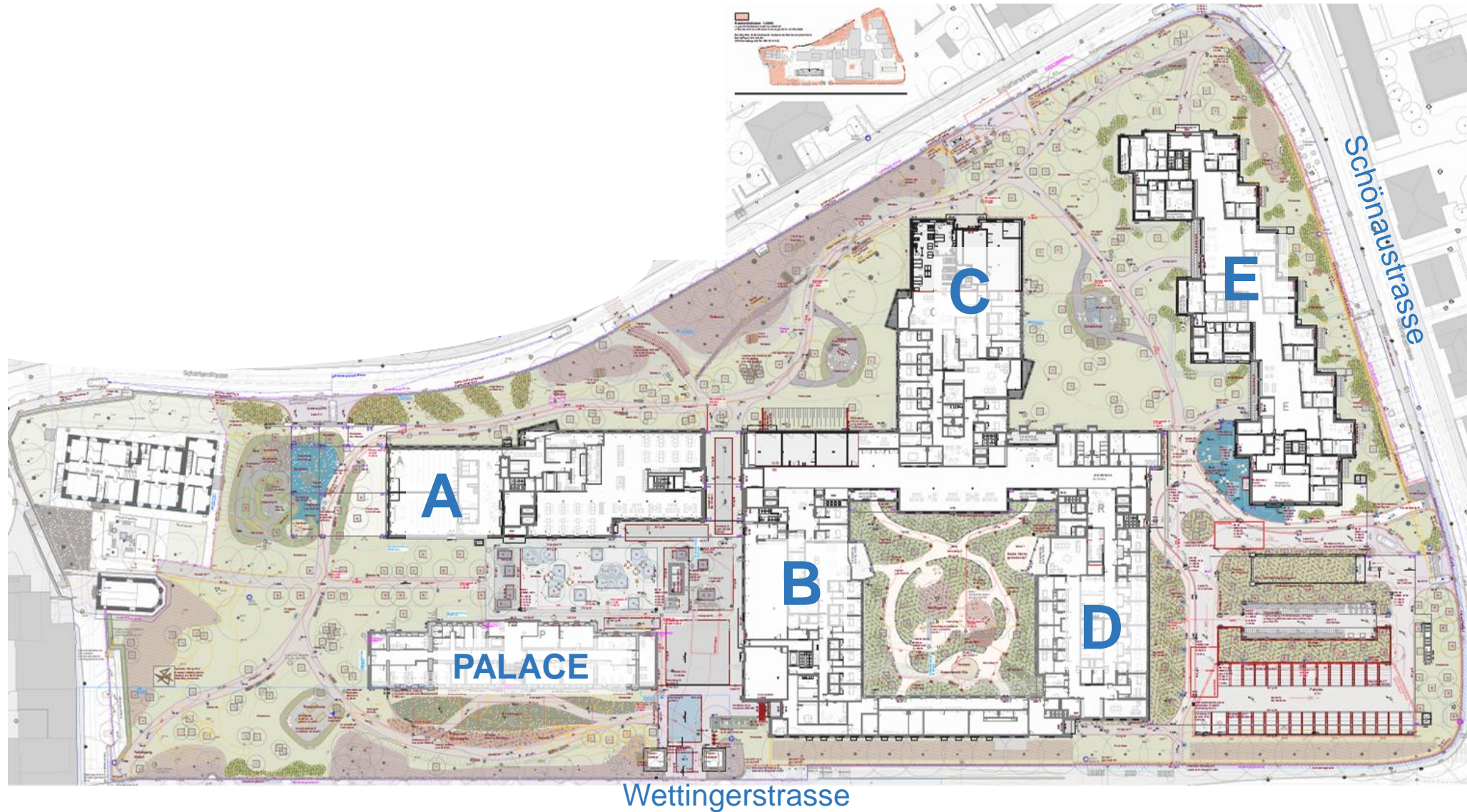


- Zugang zu Gebäude A, B und C über Wettingerstrasse
- Transporte über die neue Anlieferung via Scharthenstrasse (bspw. TNZ oder Taxi-Transporte)



- Ab 2027 Zugang für Fussgänger zwischen den Pfortnerhäuschen
- Transporte über die neue Anlieferung via Scharthenstrasse (bspw. TNZ oder Taxi-Transporte)





Wettingerstrasse

- Eröffnung des Neubaus findet Mitte 2026 statt
- Verschiedene Anlässe werden geplant
 - Eröffnungssommerfest für Bewohnende und Angehörige
 - Tag der offenen Tür für alle
- Besichtigungen mit Bewohnenden finden separat statt



- Mitte 2026 sind 74 Alterswohnungen bezugsbereit
- Die Vermietung der Wohnungen hat gestartet
- Mehrzahl der Wohnungen ist reserviert
- Es sind noch Wohnungen frei
- Weitere Informationen sowie das Anmeldeformular gibt es unter www.rpb.ch/wohnen







Hilflichen
Dank!