



Regionales Pflegezentrum Baden

ist Leben



Informations-Abend für Bewohnende & Angehörige

Informations-Abend | 16.11.2023

- Begrüßung
- Taxen und Tarife 2024
- Strategie 2015+ / Bauvorhaben / Alterswohnungen
- Vorstellung Pflegestab
- Fragen und Anliegen





- Mittel & Gegenstände → direkt von der Apotheke
evtl. Restkosten
Krankenkassen
Bewohner
- Medikamente → direkt von Apotheke an
Krankenkassen
- Arztleistungen → direkt vom Arzt an
Krankenkasse
- Therapien → direkt vom Therapeuten
Krankenkasse

unverändert

- Taxen Pflege
 - Stundensatz bisher CHF 70.20
 - Stundensatz neu CHF 74.10
 - Anteil Versicherer → **unverändert**
 - Anteil Bewohner → **unverändert**
 - Taxen Wohnen (Hotellerie) → Anpassung an Teuerung CHF 5.00
 - Taxen Betreuung → **unverändert**
- Gemeinden
Krankenkassen
Bewohner
- Bewohner
- Bewohner

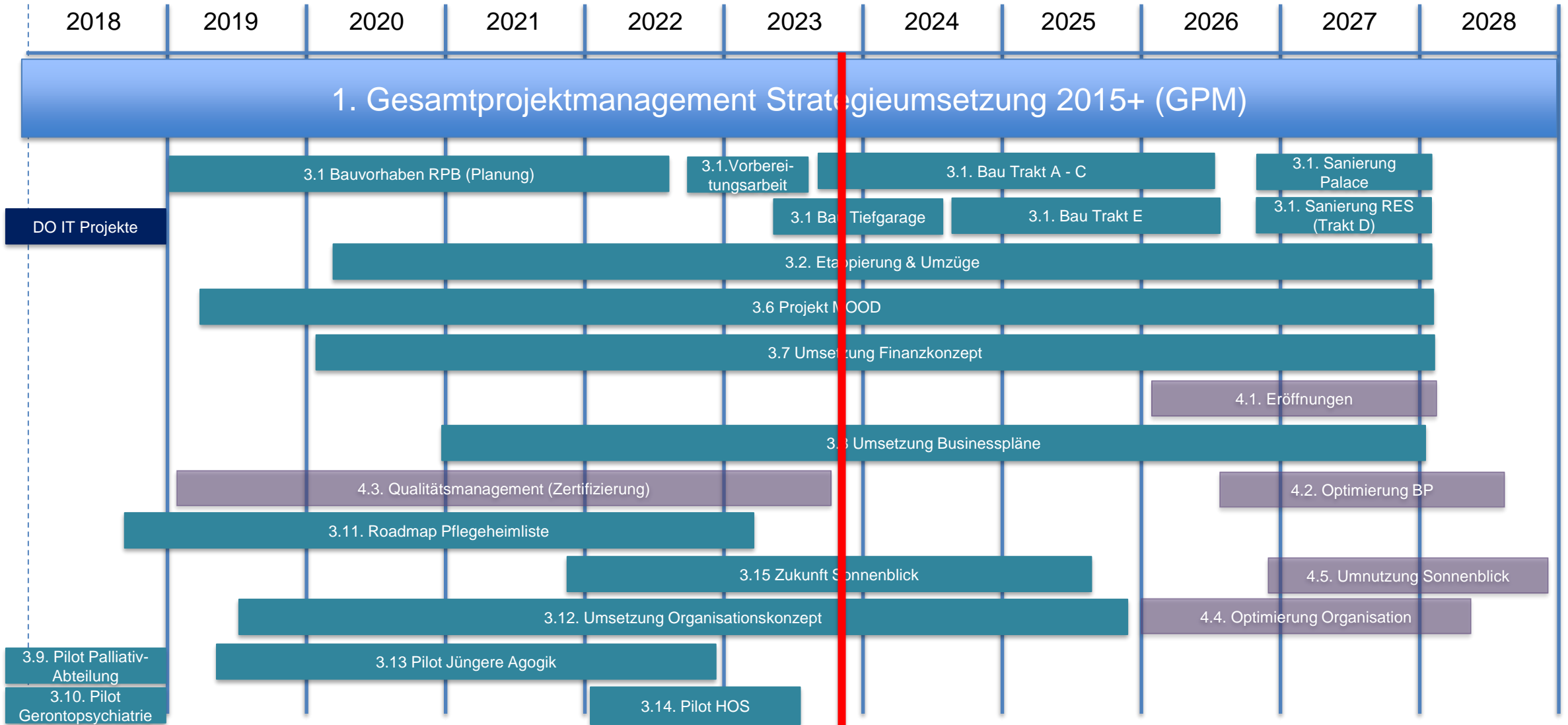


***Als Lebenszentrum begleiten wir
ältere
Menschen kompetent in allen
Lebensphasen:
beim Wohnen, Pflegen und im
Sterben.***





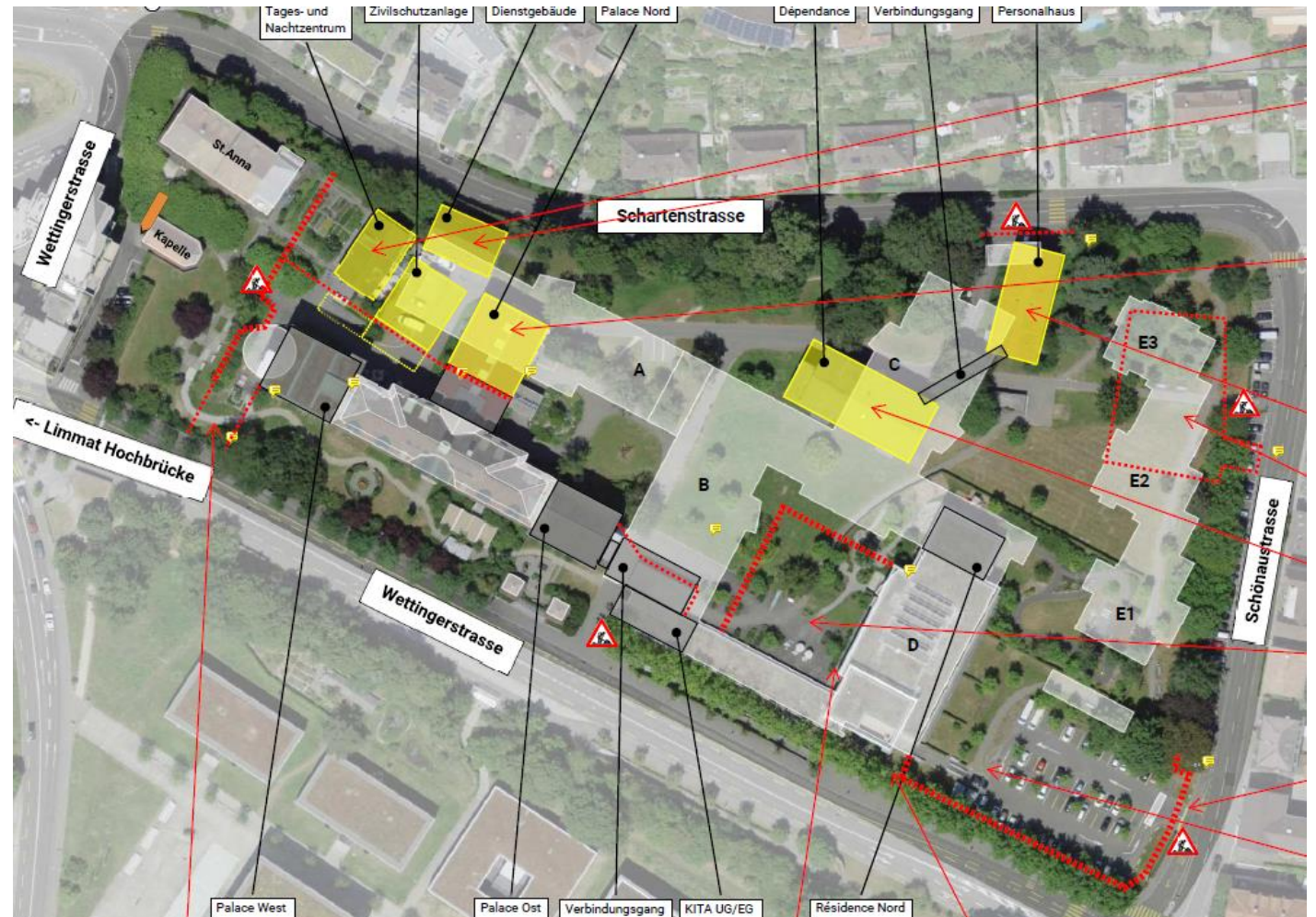
Kerngeschäft			Nebengeschäft
Wohnen	Pflegen	Sterben	Nebenleistungen
82 Alterswohnungen	170 Betten Demenzpflege	10 Betten Palliativ-Abteilung	Dörfli & Parkplätze
4 WG-Alterswohnungen	20 Betten Gerontopsy. Langzeitpflege	Auf den Pflegeabteilungen: Palliative Care	Seminarräume
Services	46 Betten Geriatrische Langzeitpflege		Gastronomie Dritte
Inhouse-Spitex	25 Betten Hohe Pflegestufen		Dienstleistungen für Dritte
	14 Betten Jüngere / Agogik		Ambulante Leistungen
	9 Betten / 5 Plätze ZBA mit Demenz		weitere (Option)
	6 Betten / 5 Plätze ZBA ohne Demenz		

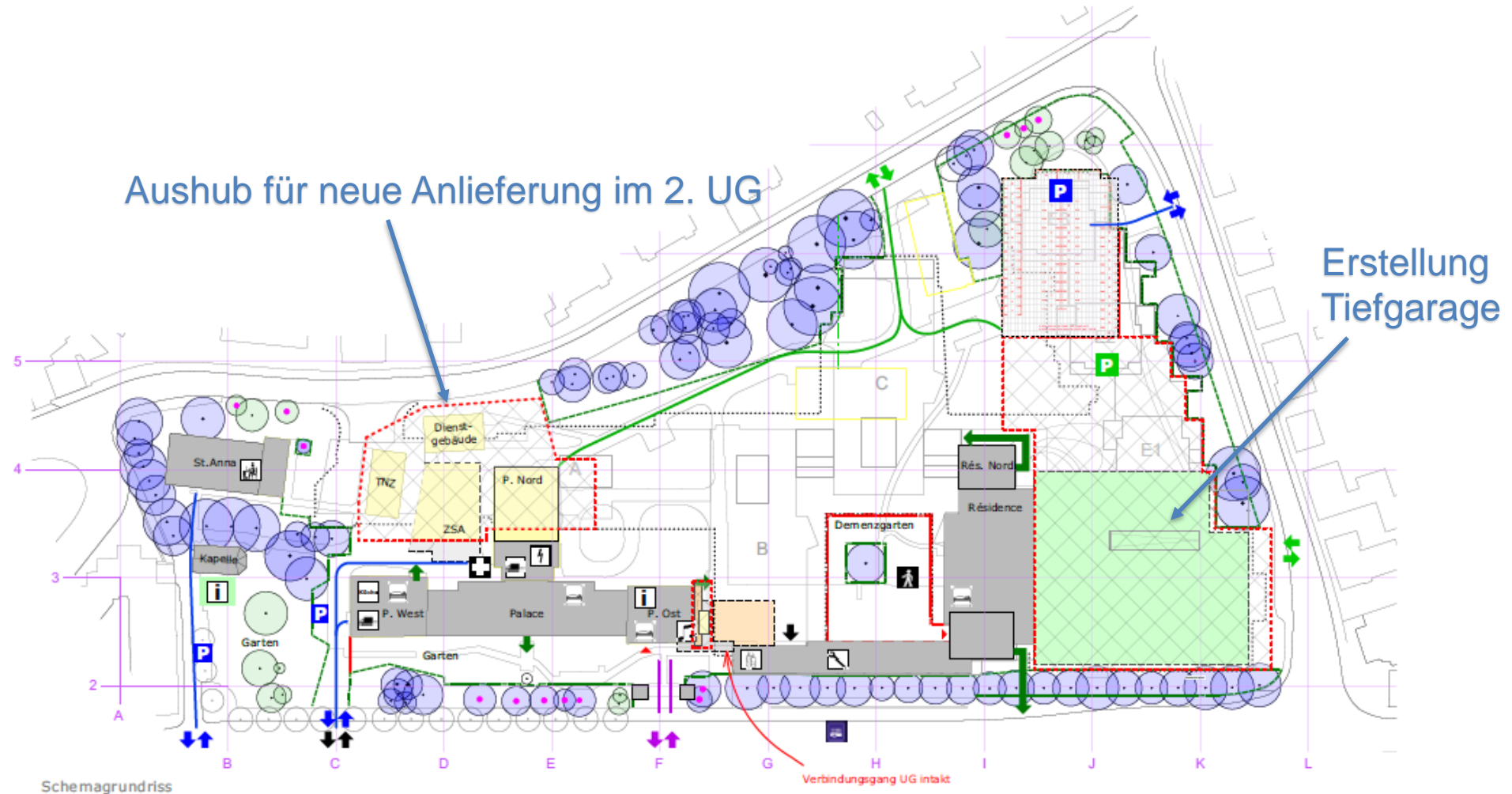


- Vorbereitungsarbeiten auf dem Areal
- Sanierung St. Anna
- Umzug der Administration ins St. Anna
- Rochade von Therapien, Aktivierung, Arztdienst, Büros
- Neuer Haupteingang erstellt
- Neue Zufahrt für Transporte
- Umzug Bewohnende des Dépendance in den Sonnenblick



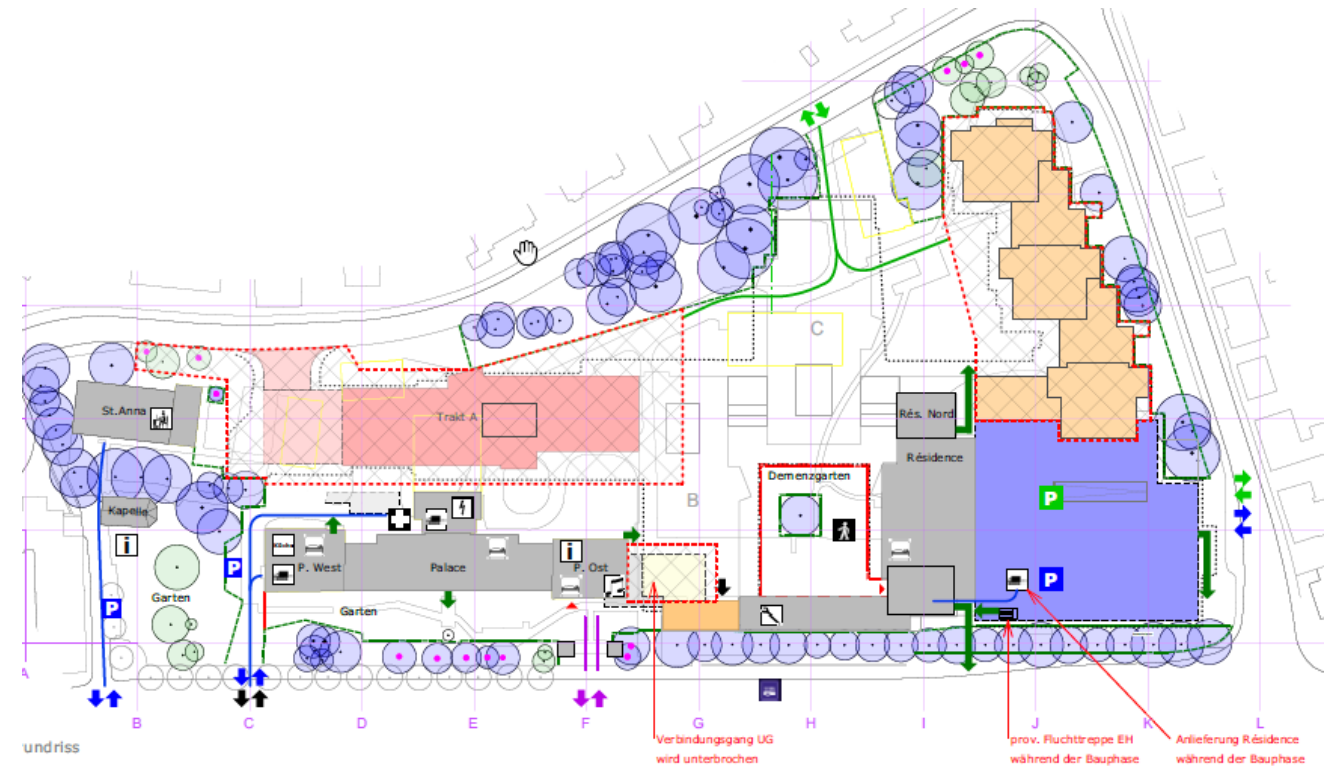
- Rückbau der Gebäude (gelbe Flächen)
 - Zivilschutzanlage
 - Ehemaliges TNZ
 - UD-Hüsli
 - Palace Nord
 - Dépendance
 - Personalhaus
- Erstellung provisorischer Demenzgarten
- Anpassung Areal Signaletik
- Umzug Kita in ehemalige Therapieräume EG Palace





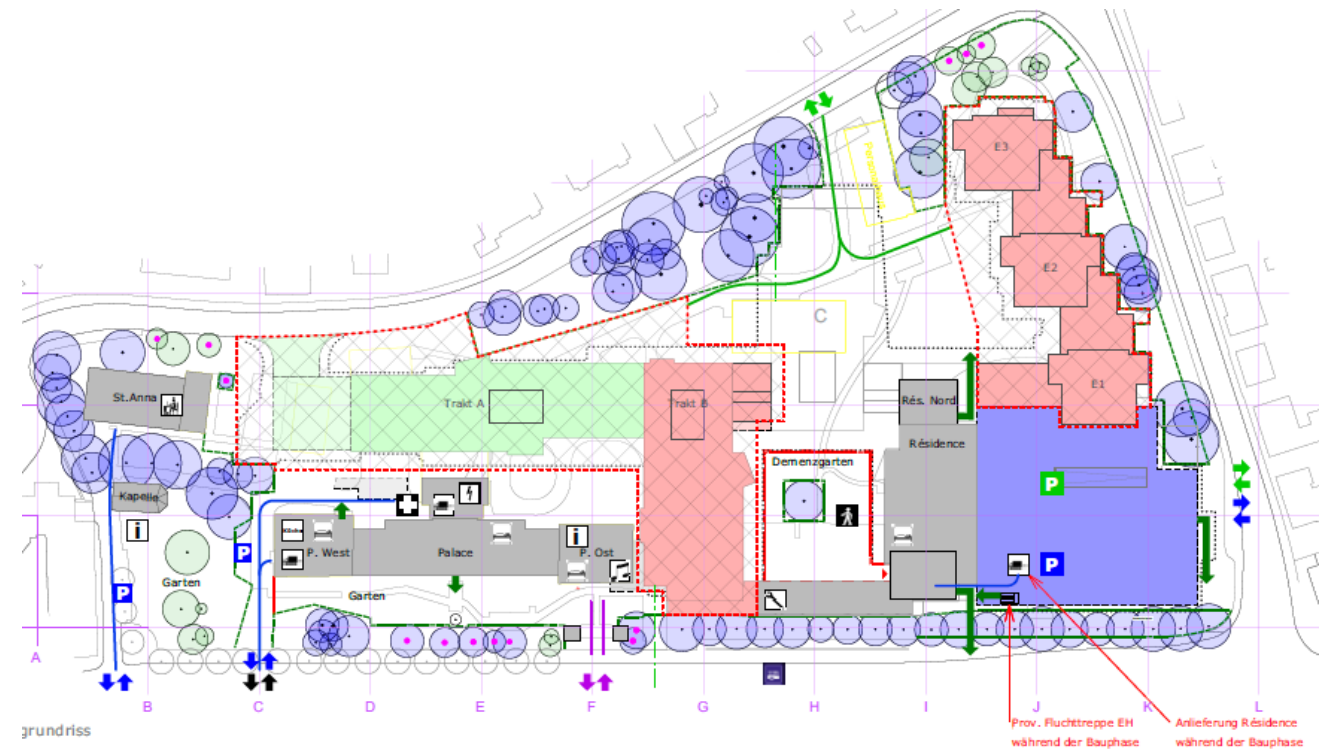
Ab Januar 2024:

- Oberirdischer Platz über Tiefgarage ist fertig
- Tiefgarage wird fertiggestellt
- Andachtsraum fällt weg
- Vorplatz Résidence fällt weg
- Raucherbalkone Palace Ost fallen weg
- Zugang Résidence über Vorplatz Résidence nicht mehr möglich
- Zufahrt Résidence via Seite Tiefgarage

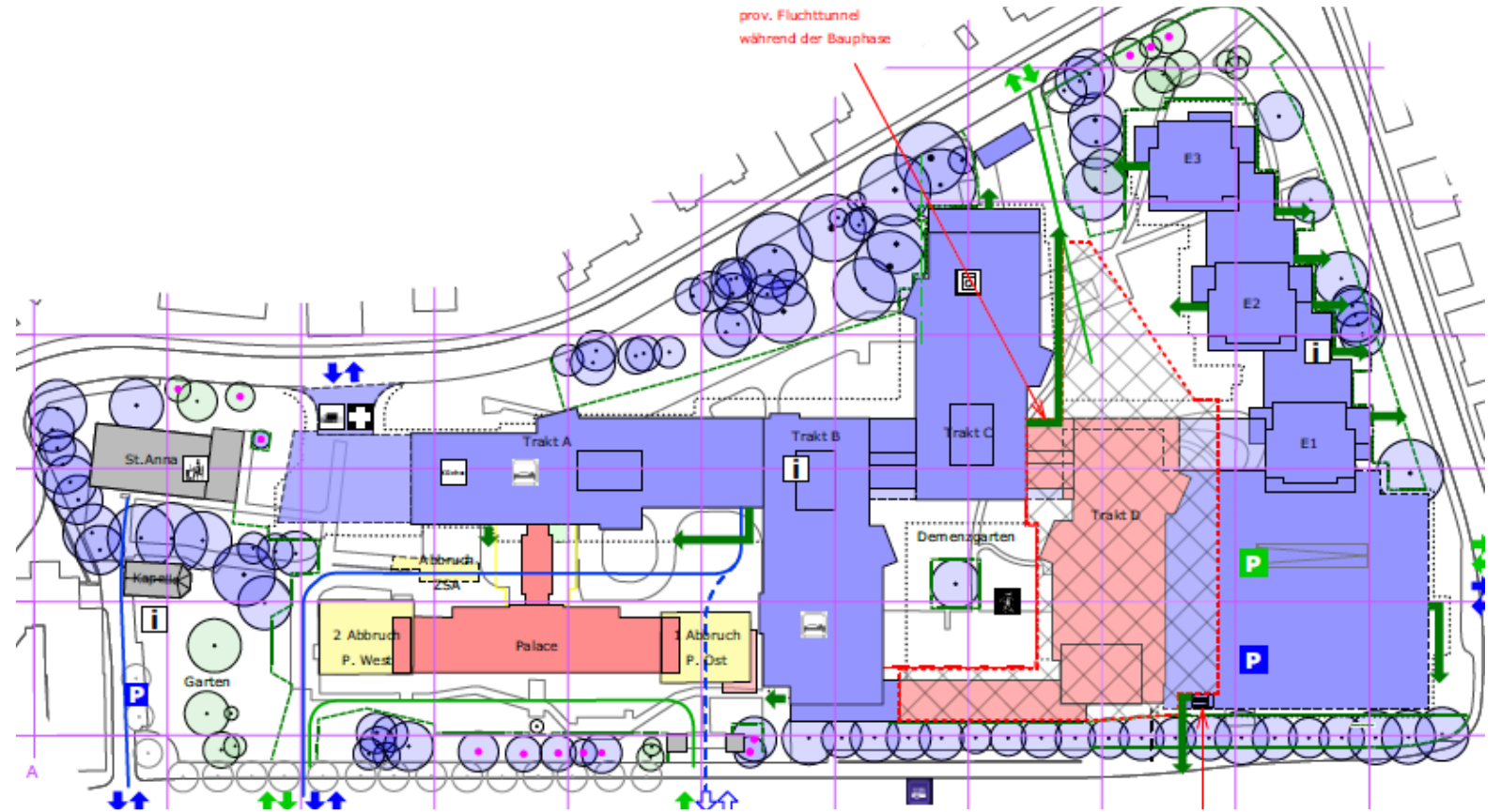


Ab Frühling 2024:

- Provisorische Inbetriebnahme der Tiefgarage
- Erstellung Trakt A, B und Alterswohnungen



- Erste Inbetriebnahme von Alterswohnungen und Trakt A, B, C Mitte/Ende 2026
- Abbruch Palace Ost und West
- Sanierung Palace
- Sanierung Résidence und Verbindungsgang

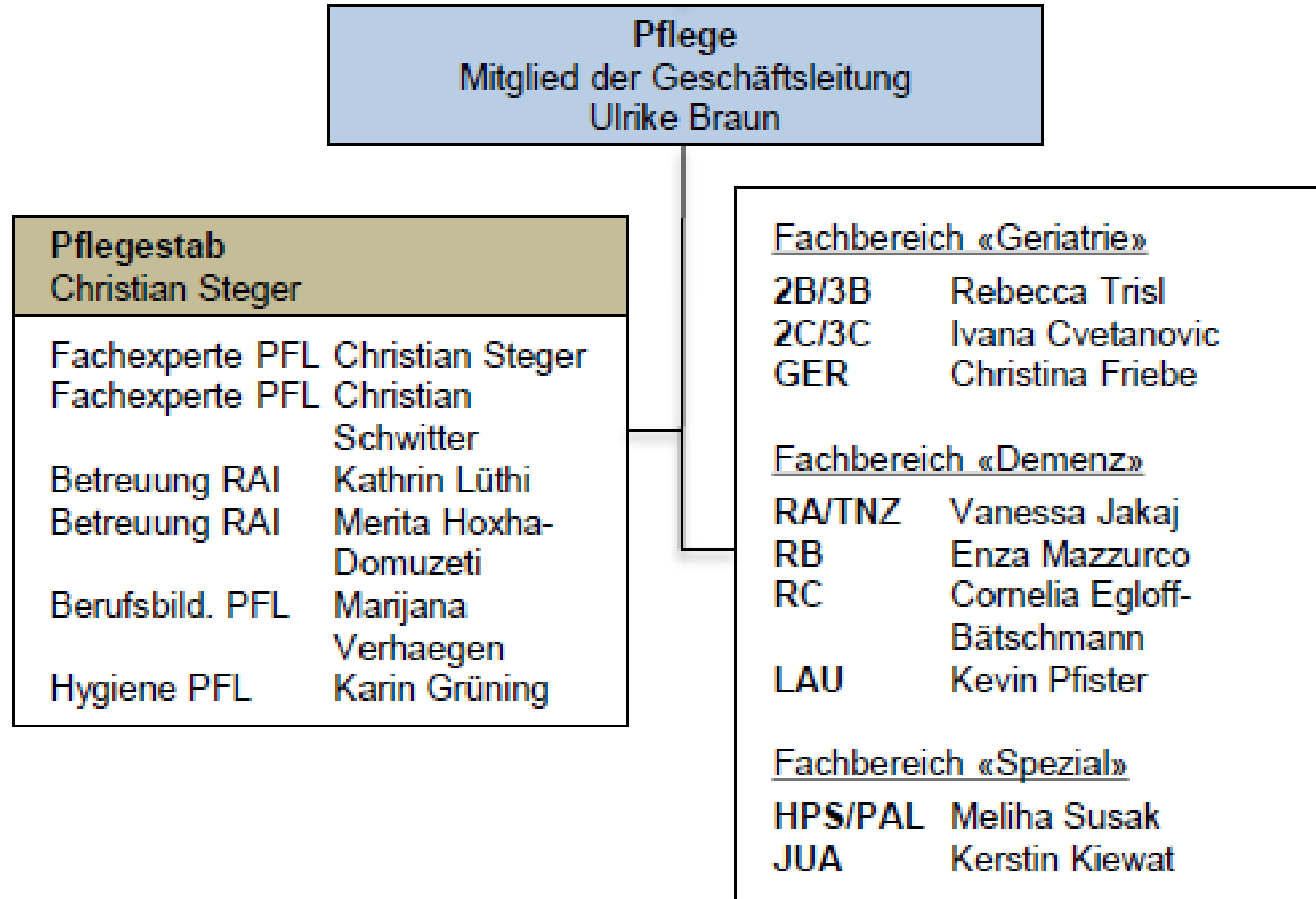


- Gesamthaft entstehen 86 Alterswohnungen
- 74 Wohnungen an der Schönaustr. (Bezug 2026)
 - 18 x 1.5-Zimmerwohnungen, 37m² - 42m²
 - 44 x 2.5-Zimmerwohnungen, 48m² - 67m²
 - 12 x 3.5-Zimmerwohnungen, 75m²
- 12 Wohnungen im Palace (Bezug 2028)
 - 4 x 2.5-Zimmerwohnungen, 57m² - 59m²
 - 4 x 3.5-Zimmerwohnungen, 93m² - 94m²
 - 4 x 5.5-Zimmerwohnungen als
Wohngemeinschaft 204m² - 220m²



- Alle Wohnungen sind altersgerecht und rollstuhlgängig ausgebaut
- Gute Anbindung an ÖV, Besucherparkplätze und ein Park auf dem Areal vorhanden
- Bestandteil der Mietkosten ist eine Service-Pauschale, die bspw. Concierge-Dienstleistungen, eine Notrufuhr sowie Teilnahme an RPB-Anlässen beinhaltet
- Mietenden der Alterswohnungen stehen alle Angebote des Pflegezentrums zur Verfügung wie bspw. Therapien, Verpflegungsangebote, Reinigungsleistungen, Gewerbe
- Innovative Wohnform: WG-Zimmer
- Mietende müssen mind. das 60. Altersjahr erreicht haben
- Interessentenliste: marketing@rpb.ch oder telefonisch 056 203 82 00





- Fachliche Führungsverantwortung des Bereichs Pflege
- Sicherstellung und stetige Verbesserung der Qualität im Bereich der Pflege
- Fachliche Unterstützung und Beratung für Pflegeteams, Bewohnende und Angehörige
- Sicherstellung der Berufsbildung in der Pflege
- Sicherstellung der korrekten Umsetzung von Hygienevorgaben
- Sicherstellung der korrekten Einstufung der Pflegebedarfserhebung

Christian Steger



- Pflegefachmann FH, Dipl. Bereichsleiter, MAS gerontologische Pflege
- Leiter Pflegestab
- Fachexperte Pflege für die Abteilungen Geriatrie (Haus Palace) und Spezial (Haus Sonnenblick)
- seit August 2023

Aufgaben und Verantwortung

- Übernahme der gesamtpflegerischen Fachverantwortung in Zusammenarbeit mit den Mitarbeitenden des Pflegestabes
- Fachexpertise
 - Unterstützung und Beratung mit dem Ziel, die Bewohnersicherheit und Lebensqualität mit allen Beteiligten zusammen sicherzustellen
 - Ansprechpartner für Pflegeteams, Bewohnende und Angehörige in komplexen Fachfragen

Mein RPB- Credo: «Wir mögen Menschen»

Ein offener und respektvoller Umgang mit allen Menschen liegt mir besonders am Herzen. Dafür setze ich mich ein.



Christian Schwitter



- Fachmann Gesundheit, Dipl. Pflegefachmann HF, Bachelor of Science in Nursing, Master of Science in Nursing
- Fachexperte Pflege für die Abteilungen Demenz (Haus Residence) und Gerontopsychiatrie (PWG Laufenburg)
- seit Mai 2023

Aufgaben und Verantwortlichkeiten

- Fachexpertise
 - Unterstützung und Beratung mit dem Ziel, die Bewohnersicherheit und Lebensqualität mit allen Beteiligten zusammen sicherzustellen
 - Ansprechpartner für Pflegeteams, Bewohnende und Angehörige in komplexen Fachfragen

Mein RPB Credo: «Wir respektieren und fördern die Selbstbestimmung unserer Bewohnerinnen und Bewohner

Durch eine hohe Selbstbestimmung der Bewohnenden steigt ihre Lebensqualität und Zufriedenheit.



Marijana Verhaegen



- Dipl. Pflegefachfrau HF, Eidg. Fachausweis
Ausbildnerin,
MAS in adult and professional education
- Berufsbildungsverantwortliche Pflege
- seit August 2023

Aufgaben und Verantwortlichkeiten

- Fachliche Verantwortung und sicherstellen der Ausbildungsqualität der verschiedenen Pflegeberufe
 - fachliche Führung der Berufsbildner/-innen
 - Selektion und Betreuung der Lernenden
- Ansprechperson für alle an der Pflegeausbildung beteiligten Personen und Partner

Mein RPB Credo: «Wir sind offen für andere Religionen und Kulturen»

Wir lernen voneinander und miteinander, dafür setze ich mich ein.



Karin Grüning



- Pflegefachfrau, Fachexpertin für Infektionsprävention mit eidg. Diplom
- Hygieneverantwortliche Pflege
- Gesamtbetriebliche Hygienekoordination
- seit September 2015 / seit Januar 2020

Kathrin Lüthi



- Dipl. Pflegefachfrau HF, Lizenzierte interRAI LTCF Expertin, Lehrgang Projekt-, Qualitäts- und Prozessmanagement, NDK Bereichsleitung Pflege
- RAI-Verantwortliche für die Abteilungen Geriatrie (Haus Palace) und Spezial (Haus Sonnenblick)
- seit April 2023

Merita Hoxha



- Dipl. Pflegefachfrau HF, Berufsbildnerkurs mit eidg. anerkanntem Ausweis, RAI-NH Expertin
- RAI- Verantwortliche für die Abteilungen Demenz (Haus Residence) und Gerontopsychiatrie (PWG Laufenburg)
- seit August 2023

Aufgaben und Verantwortlichkeiten

- Sicherstellung der korrekten Erhebung des Pflegebedarfes und der daraus resultierenden Abrechnung der KVG-pflichtigen Leistungen
 - Controlling der RAI Tarifstufen und Pflegeaufwandgruppen
 - Schulung und fachliche Begleitung der Mitarbeitenden in RAI Fragen
- Anlaufstelle für RAI-Einstufungsanfragen seitens der Versicherten
- Umsetzung des internen RAI-Prozesses im RPB

Unser RPB Credo: «Wir handeln nachhaltig»

Wir übernehmen die Verantwortung für unser eigenes Handeln
Dafür setzen wir uns ein.





Hilichem
Dank!